

Dekoracyjna oprawa zwieszana na źródła światła LED.

DANE MECHANICZNE	<p>Montaż: zwieszany, na zawieszaniu linkowym (w komplecie)</p> <p>Obudowa: żywica poliestrowa wzmocniona włóknem szklanym</p> <p>Kolor: biały, czarny</p> <p>Klosz: pleksi opalowa (PLX), pleksi mikropryzmatyczna (MPRM)</p>
DANE ELEKTRYCZNE	<p>Zasilanie: 220-240V 50/60Hz</p> <p>Zawiera źródło światła: tak</p> <p>Rodzaj osprzętu: ED</p>
DANE OPTYCZNE	<p>Sposób świecenia: bezpośredni</p>
DANE OGÓLNE	<p>Dostępne na zamówienie: klosz opalowy, DALI, DIM 1..10V</p> <p>Gwarancja: 5 lat</p> <p>Zastosowanie: biura, sale konferencyjne, recepcje, centra handlowe, salony samochodowe, butiki</p>



Kod	Moc oprawy [W]	Strumień oprawy [lm]	Skuteczność [lm/W]	Temperatura barwowa [K]	CRI/Ra
Klosz: pleksi opalowa (PLX)					
20002X.5L01.1X1	109	12300	113	4000	≥80
20002X.5L02.1X1	109	11900	109	3000	≥80
Klosz: pleksi mikropryzmatyczna (MPRM)					
20002X.5L01.1X2	109	12850	118	4000	≥80
20002X.5L02.1X2	109	12400	114	3000	≥80

20002 [] .5L01.1 [] 2

Kolor elementów dekoracyjnych	
1	■ różowy
2	■ czerwony
3	■ zielony
4	■ niebieski
5	■ żółty
6	■ biały
7	■ czarny
Kolor obudowy	
1	■ biały
3	■ czarny

Oprawa zaprojektowana przez LUG Design Team

Tolerancja strumienia świetlnego +/- 10%.
Tolerancja mocy +/- 5%.

Strumień światła, rozkład natężenia światła i wydajność świetlna zostały zbadane według normy EN ISO 17025:2005 dla serii norm EN13032 oraz normy LM-79.

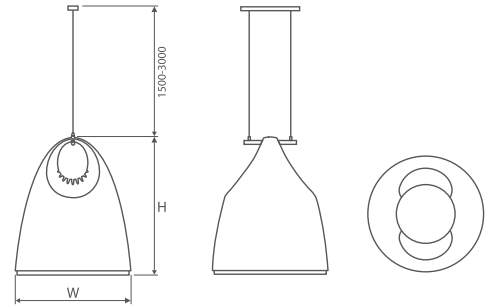
Aktualne dane produktu dostępne na naszej stronie www.flashdq.pl

Szczegółowe informacje o strumieniach i mocach dla poszczególnych indeksów wskazane są na karcie katalogowej produktu.

Data utworzenia dokumentu: 27-3-2019

Zastrzegamy sobie prawo zmian konstrukcyjnych w oprawach oświetleniowych

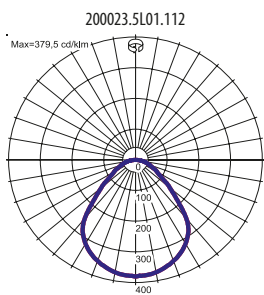
Kod	Wymiary [mm] L W H	Wymiary montażowe [mm] L D	Ilość na palecie	Ilość w opakowaniu	Masa netto [kg]
Klosz: pleksi opalowa (PLX)					
20002X.5L01.1X1	886 886 1060	400 80	1	1	21,0
20002X.5L02.1X1	886 886 1060	400 80	1	1	21,0
Klosz: pleksi mikropryzmatyczna (MPRM)					
20002X.5L01.1X2	886 886 1060	400 80	1	1	21,0
20002X.5L02.1X2	886 886 1060	400 80	1	1	21,0



POZOSTAŁE ZDJĘCIA



KRZYWE ŚWIATŁOŚCI



Oprawa zaprojektowana przez LUG Design Team

Tolerancja strumienia świetlnego +/- 10%.
Tolerancja mocy +/- 5%.

Strumień światła, rozkład natężenia światła i wydajność świetlna zostały zbadane według normy EN ISO 17025:2005 dla serii norm EN13032 oraz normy LM-79.

Aktualne dane produktu dostępne na naszej stronie www.flashdq.pl

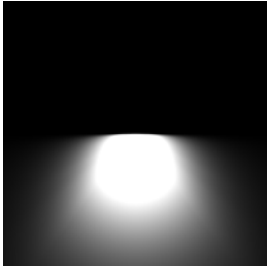
Szczegółowe informacje o strumieniach i mocach dla poszczególnych indeksów wskazane są na karcie katalogowej produktu.

Data utworzenia dokumentu: 27-3-2019

Zastrzegamy sobie prawo zmian konstrukcyjnych w oprawach oświetleniowych

SPOSÓB ŚWIECENIA

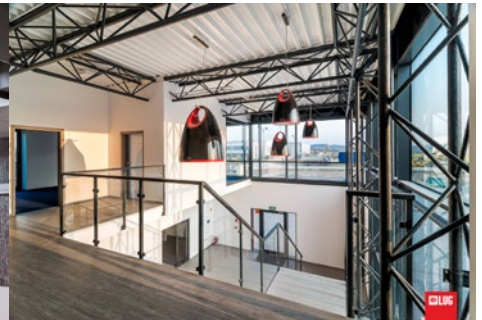
200023.5L01.112

**PRZYKŁADOWE REALIZACJE**

Hamama Bilo, Tel Aviv, Izrael



Kościół Frikirken, Norwegia



Sieper, Złotoryja, Polska

Oprawa zaprojektowana przez LUG Design Team

Tolerancja strumienia świetlnego +/- 10%.
Tolerancja mocy +/- 5%.

Strumień światła, rozkład natężenia światła i wydajność świetlna zostały zbadane według normy EN ISO 17025:2005 dla serii norm EN13032 oraz normy LM-79.

Aktualne dane produktu dostępne na naszej stronie www.flashdq.pl

Szczegółowe informacje o strumieniach i mocach dla poszczególnych indeksów wskazane są na karcie katalogowej produktu.

Data utworzenia dokumentu: 27-3-2019

Zastrzegamy sobie prawo zmian konstrukcyjnych w oprawach oświetleniowych