

Typ raportu: Raport bieżący

Numer: 26/2017

Podmiot: LUG S.A.

Temat:

Raport miesięczny LUG S.A. za listopad 2017 roku.

Treść:

Zarząd LUG S.A. z siedzibą w Zielonej Górze przekazuje raport miesięczny za listopad 2017 roku.

Podstawa prawna:

ust. 16 Załącznika Nr 1 do Uchwały Nr 293/2010 Zarządu Giełdy Papierów Wartościowych w Warszawie S.A. z dnia 31 marca 2010 r. "Dobre Praktyki Spółek Notowanych na NewConnect".

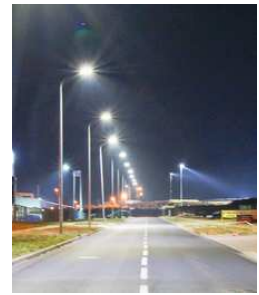
Załączniki:

Raport miesięczny LUG S.A. za listopad 2017 roku.pdf

Osoby reprezentujące spółkę:

Ryszard Wtorkowski - Prezes Zarządu

Raport miesięczny LUG S.A.
za listopad 2017 roku



1. Informacje na temat wystąpienia tendencji i zdarzeń w otoczeniu rynkowym emitenta, które w ocenie emitenta mogą mieć w przyszłości istotne skutki dla kondycji finansowej oraz wyników finansowych emitenta

Wyniki Grupy Kapitałowej LUG S.A. jednoznacznie wskazują, iż listopad 2017 był miesiącem kontynuacji trendu wzrostowego względem analogicznego okresu 2016 roku. Wobec dynamicznego wzrostu wartości przychodów, zarówno m/m oraz r/r, Grupa Kapitałowa LUG S.A. zanotowała dodatnią, dwucyfrową dynamikę całkowitych przychodów ze sprzedaży. Wzrost ten był efektem bardzo wysokiej, dwucyfrowej dynamiki przychodów realizowanych w kraju, co wskazuje na utrzymanie pozytywnych nastrojów w sektorze budownictwa i inwestycji. Również przychody ze sprzedaży na rynku zagranicznym, w zestawieniu z październikiem br., wykazały wzrost dynamiki, co potwierdza stabilną pozycję LUG na arenie międzynarodowej.

Kluczowe tendencje w otoczeniu makroekonomicznym Emitenta:

- Wskaźnik Menadżerów Logistyki Markit PMI polskiego sektora przemysłowego wzrósł z 53,4 pkt w październiku br. do poziomu 54,2 pkt w listopadzie br., co stanowi najwyższą wartość od dziewięciu miesięcy oraz zapowiada osiągnięcie najlepszej rocznej średniej od 2010 roku. Wzrost sygnalizuje silną poprawę warunków gospodarczych w polskim sektorze przemysłowym na koniec 2017 roku i tym samym wydłuża okres nieprzerwanego wzrostu do 38 miesięcy. Poprawa wyniku wskazuje na przyspieszoną ekspansję produkcji, wydłużony czas dostaw oraz zwiększone zapasy. Zwykły trend indeksu był częściowo równoważony przez nieznaczne spowolnienie napływu nowych zamówień oraz wolniejsze tempo tworzenia nowych miejsc pracy. Nowe zamówienia wciąż gwałtownie rosły, prowadząc do najszybszego wzrostu produkcji od marca.
- Na koniec listopada 2017 roku kurs EUR/PLN osiągnął poziom 4,2055. Niniejszy poziom kursu miał neutralny wpływ na wyniki Emitenta ze względu na wzajemną kompensatę przychodów i kosztów w walucie.

Zarząd Emitenta systematycznie monitoruje otoczenie, w tym sytuację w branży budowlanej i jej pokrewnych, a także stale kontroluje ryzyka związane z działalnością firmy w celu ograniczenia ich niepożądanego wpływu na organizację.

Dane w zakresie dynamiki przychodów ze sprzedaży krajowej i zagranicznej oraz struktury geograficznej przychodów w ujęciu narastającym za III kwartał 2017 roku Emitent opublikował w dniu 14 listopada 2017 roku.

2. Zestawienie raportów bieżących opublikowanych w okresie objętym raportem

a) W okresie objętym niniejszym raportem Spółka opublikowała następujące raporty bieżące EBI:

- **14.11.2017 – RB EBI 24/2017** Temat: Raport miesięczny LUG S.A. za październik 2017 roku.

b) W okresie objętym niniejszym raportem Spółka opublikowała następujące raporty okresowe:

- **14.11.2017 – RO-K 25/2017** Temat: Raport Grupy Kapitałowej LUG S.A. za III kwartał 2017 roku.

c) W okresie objętym niniejszym raportem Emitent opublikował następujące raporty bieżące ESPI:

- **30.11.2017 – RB ESPI 18/2017** Temat: Rozbudowa centrum badawczo – produkcyjnego LUG: otrzymanie pozwolenia na użytkowanie;
- **13.11.2017 – RB ESPI 17/2017** Temat: Zawarcie umowy ze spółką Cisco Systems Inc.

3. Informacje na temat realizacji celów emisji

W raportowanym okresie Emitent nie podejmował działań służących realizacji celów emisyjnych. Ostatnia emisja akcji LUG S.A. miała miejsce w 2010 roku, a cele emisyjne zostały zrealizowane.

4. Kalendarz inwestora, obejmujący wydarzenia mające mieć miejsce w grudniu 2017 i styczniu 2018 roku, które dotyczą Emitenta i są istotne z punktu widzenia interesów inwestorów

- **do 14.01.2017 r.** – Raport miesięczny LUG S.A. za grudzień 2017.

Zielona Góra, 14.12.2017 r.