

220-240V
50/60 HzIK
06IP
65

LED



Hermetyczna oprawa na źródła światła LED, strugoodporna, przeznaczona do stosowania w przemysłowym otoczeniu. Przedmiotem modyfikacji jest wdrożenie oprawy o wysokim strumieniu świetlnym oraz skuteczności.

DANE MECHANICZNE

Montaż: bezpośrednio na suficie, przy pomocy uchwytów (w komplecie)

Obudowa: tworzywo sztuczne

Kolor: szary

Klosz: poliwęglan

DANE ELEKTRYCZNE

Efektywność zasilacza: >90%

Zasilanie: 220-240V 50/60Hz

Zawiera źródło światła: tak

Rodzaj osprzętu: STANDARD, złącze STUCCHI

Przyłącze elektryczne: szczelne złącze 3x2,5 mm²

DANE OPTYCZNE

Rozsył światła: obrotowo-symetryczny

Sposób świecenia: bezpośredni

DANE OGÓLNE

Żywotność (L80B10): 60 000 h

Informacje dodatkowe: klipsy ze stali nierdzewnej w komplecie, złącze STUCCHI w komplecie

Uwagi: stosowanie na zewnątrz tylko pod zadaszeniem, nie wystawiać na bezpośrednie działanie słońca i deszczu

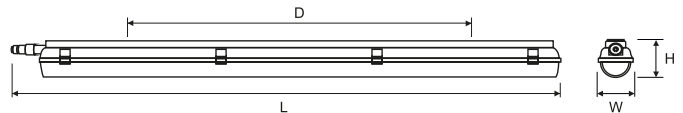
Gwarancja: 3 lata

Zastosowanie: obiekty przemysłowe, hale produkcyjne, elektrownie, zadaszenia



Kod	Moc oprawy [W]	Strumień oprawy [lm]	Skuteczność [lm/W]	Temperatura barwowa [K]	CRI/Ra	Zakres temperatury pracy [°C]
903090.00809	83	12400	149	4000	≥80	-20 ... +35

Kod	Wymiary [mm] L W H	Wymiary montażowe [mm] D	Ilość na palecie	Ilość w opakowaniu	Masa netto [kg]
903090.00809	1650 134 99	1100	120	1	2,8

**POZOSTAŁE ZDJĘCIA**

złączka Stucchi

Tolerancja strumienia świetlnego +/- 10%.

Tolerancja mocy +/- 5%.

Strumień światła, rozkład natężenia światła i wydajność świetlna zostały zbadane według normy EN ISO 17025:2005 dla serii norm EN13032 oraz normy LM-79.