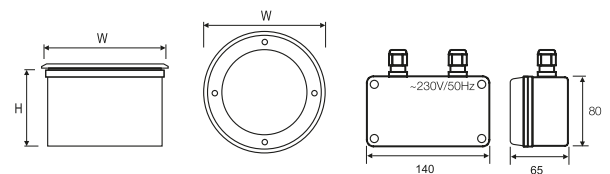


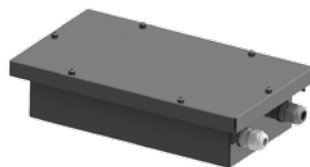
220-240V
50/60 Hz



Doziemna, najjazdowa oprawa dekoracyjna architektoniczna, o wysokiej szczelności IP67, wyposażona w wysokiej jakości źródła światła LED. Przedmiotem modyfikacji jest szeregowe połączenie opraw - min 2 oprawy - max 4 oprawy.

DANE MECHANICZNE**Montaż:** w podłożu**Obudowa:** stal nierdzewna, aluminium wtryskiwane wysokociśnieniowo**DANE ELEKTRYCZNE****Efektywność zasilacza:** 92%**Zasilanie:** 220-240V 50/60Hz**Zawiera źródło światła:** tak**DANE OGÓLNE****Żywotność (L70B50):** 50 000 h**Zakres temperatury pracy:** -30°C... +40°C**Informacje dodatkowe:** DALI; klasa ochronności w połączeniu z obudową zasilacza - I klasa**Wyposażenie dodatkowe:** oddzielna obudowa zasilacza - 900143.00131 (w komplecie)**Uwagi:** brak dostępu do zasilacza po zamontowaniu oprawy w stałym podłożu (beton, posadzka itp.) bez ingerencji w jej strukturę**Gwarancja:** 5 lat**Zastosowanie:** ciągi komunikacyjne, centra handlowe, parkingi, dworce, hotele**POZOSTAŁE ZDJĘCIA**

Puszka zasilacza



900143.00131



Tolerancja strumienia świetlnego +/- 10%.
Tolerancja mocy +/- 5%.