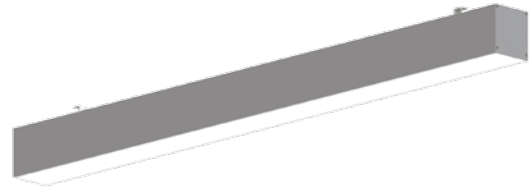



 220-240V
50/60 Hz

 IK
04

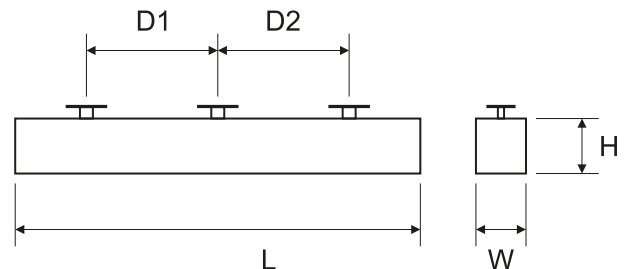
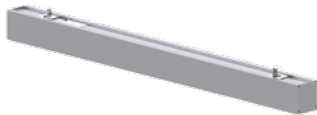
 IP
20


Oprawa umożliwia sterowanie temperaturą barwową w zakresie 2700K-6500K i wysokim współczynnikiem oddawania barw CRI>90.

DANE MECHANICZNE**Montaż:** natynkowy**Obudowa:** profil aluminiowy**Kolor:** biały**Klosz:** pleksi mikropryzmatyczna (MPRM)**DANE ELEKTRYCZNE****Sprawność zasilacza:** >76%**Zasilanie:** 220-240V 50/60Hz**Zawiera źródło światła:** tak**Rodzaj osprzętu:** ED**DANE OPTYCZNE****Przyłącze elektryczne:** przewód max 3x2,5 mm²**Rozsył światła:** obrotowo-symetryczny**Sposób świecenia:** bezpośredni**DANE OGÓLNE****Żywotność (L80B10):** 50 000 h**Zakres temperatury pracy:** 0°C... +40°C**Dostępne na zamówienie:** DALI**Wyposażenie dodatkowe:** zaślepki aluminium (w komplecie)**Gwarancja:** 5 lat**Zastosowanie:** biura, hotele, recepcje, sale lekcyjne, aule, butik, muzea, mieszkania

Kod	Moc oprawy [W]	Strumień oprawy [lm]	Skuteczność [lm/W]	Temperatura barwowa [K]	CRI/Ra
900010.00916	39	2400	62	2700 - 6500	≥90
900010.00917	78	4400	56	2700 - 6500	≥90
900010.00918	99	6400	65	2700 - 6500	≥90

Kod	Wymiary [mm] L W H D1 D2	Ilość na palecie	Ilość w opakowaniu	Masa netto [kg]
900010.00916	1124 82 90 890 -	120	1	3,5
900010.00917	2244 82 90 1005 1005	120	1	8,5
900010.00918	3362 82 90 1565 1565	120	1	11,5

**POZOSTAŁE ZDJĘCIA**

Tolerancja strumienia świetlnego +/- 10%.

Tolerancja mocy +/- 5%.

Strumień światła, rozkład natężenia światła i wydajność świetlna zostały zbadane według normy EN ISO 17025:2005 dla serii norm EN13032 oraz normy LM-79.

Aktualne dane produktu oraz Ogólne Warunki Gwarancji dostępne na naszej stronie www.lug.com.pl

Szczegółowe informacje o strumieniach i mocach dla poszczególnych indeksów wskazane są na karcie katalogowej produktu.

Parametry w karcie katalogowej podawane są dla Ta=25°C.