



# ILUMINACIÓN PARA AEROPUERTOS



# LUG Light Factory

Somos un fabricante de iluminación LED para aplicaciones profesionales con más de 35 años de experiencia. Desde 1989, rompemos esquemas establecidos y entregamos soluciones innovadoras en iluminación sostenible. Estamos presentes en más de 75 mercados en todo el mundo, llevando a cabo los proyectos más exigentes. Nuestra amplia cartera de productos, que incluye más de 6 mil versiones diferentes de luminarias, junto con nuestro vasto conocimiento y experiencia, nos permite proporcionar soluciones y servicios integrales de la más alta calidad. Además de una amplia oferta y soluciones de iluminación profesional, ofrecemos asesoramiento de nuestro equipo de diseñadores de iluminación, arquitectos y asesores técnicos. Gracias a esto, podemos brindar apoyo en cada etapa, incluso en los proyectos más complejos.

## LUG es una marca de iluminación inspirada por la pasión, la ambición y el espíritu emprendedor.

Operamos a nivel internacional, con oficinas regionales ubicadas en 6 países. Abordamos nuestras soluciones de manera integral, desde la concepción hasta el producto final en el Centro Administrativo, de Producción y Almacenamiento en Zielona Góra, así como en el Centro de Investigación y Producción en Nowy Kisielin, cerca de Zielona Góra. Nuestra tercera fábrica está ubicada en Argentina. Nos especializamos en iluminación para infraestructura, industria y arquitectura, tanto para aplicaciones interiores como exteriores. Nuestros productos iluminan carreteras, parques, fábricas, edificios, superficies comerciales y espacios arquitectónicos y deportivos en todo el mundo. La iluminación comercial es un elemento clave en cualquier espacio, ya sea interior o exterior, que tiene un impacto significativo en la atmósfera, la productividad y la estética general del lugar. En el entorno dinámico de hoy, una iluminación adecuada no solo cumple funciones prácticas, sino que también es un componente importante de la estrategia de marketing, imagen y ventas de una empresa.

## ¿Por qué nosotros?

Al elegirnos, optas por colaborar con un líder experimentado en el sector y productos acordes con las últimas tendencias en diseño y tecnología. ¡La innovación es nuestra seña de identidad! Nuestras soluciones de iluminación están adaptadas a las necesidades únicas de cada proyecto, haciendo que cada espacio brille al máximo.

### Estética, funcionalidad y diseño

Iluminación que resalta la arquitectura y las zonas comerciales. Productos con un diseño moderno que se integran perfectamente con diferentes estilos de diseño, destacando la atracción del espacio y fomentando una estancia más prolongada.

### Eficiencia energética

Reducción de costos operativos gracias a la tecnología LED de la más alta calidad y sistemas de control dedicados, incluso por encima del 80 %. Soluciones sostenibles que cumplen con las tendencias medioambientales, ayudando a obtener certificaciones como LEED (Leadership in Energy and Environmental Design) o BREEAM (Building Research Establishment Environmental Assessment Method).

### Soluciones a medida

Productos personalizados o especiales: soluciones de iluminación adaptadas que tienen en cuenta las características específicas de su instalación, el tipo de actividad y sus preferencias estéticas.

### Experiencia y profesionalidad

Más de 35 años de experiencia en el sector de la iluminación.

### Enfoque individualizado del cliente

Adaptación de las soluciones a las necesidades y requisitos específicos de la instalación, conforme a los requisitos normativos aplicables.

### Productos de máxima calidad

Soluciones certificadas y conformes con los requisitos europeos, preparadas para funcionar en los entornos más exigentes.

### Tecnologías modernas

Intelligent lighting control systems for maximum efficiency.

### Soluciones ecológicas y energéticamente eficientes

Reducción de las emisiones de CO<sub>2</sub> y máximo ahorro energético.

### Soporte en cada etapa de la implementación

Asesoramiento técnico, diseño e implementación de un sistema de iluminación completo.





Research & Development Centre | Nowy Kisielin, Polonia



Planta de producción de LUG | Zielona Góra, Polonia



# PLATAFORMAS Y ZONAS DE DESHIELO

Las plataformas, los puestos de estacionamiento de aeronaves y las zonas de deshielo requieren una iluminación que apoye unas operaciones en tierra seguras y eficientes. Estas áreas se utilizan para el movimiento de aeronaves, el repostaje, el embarque, la manipulación de equipajes, el mantenimiento técnico y las operaciones invernales. La iluminación debe proporcionar una alta uniformidad, muy buena visibilidad y un control eficaz del deslumbramiento, garantizando al mismo tiempo que las aeronaves y los vehículos de servicio sean claramente visibles desde múltiples direcciones. En estas zonas, las soluciones robustas de proyectores con ópticas de precisión son especialmente importantes.



# PLATAFORMAS Y ZONAS DE DESHIELO

## PUMA

**PUMA** - **P**owerful **U**nified **M**odular **A**gile  
proyector profesional para la realización de tareas especiales

PUMA proyector profesional de extraordinaria eficiencia. Diseñado para cumplir los requisitos de iluminación más estrictos en instalaciones deportivas, garantizando así una percepción óptima del espectáculo tanto para los espectadores que se encuentra en la instalación, como para aquellos que observan la transmisión por televisión. El funcional soporte de montaje, la amplia selección de flujos luminosos y los sistemas ópticos especiales amplían las posibilidades de aplicación de la luminaria en aeropuertos, puertos marítimos y zonas industriales pesadas.

CLASE DE CORROSIVIDAD C5

AJUSTE CONTINUO DEL ÁNGULO DE INCLINACIÓN

AJUSTE DEL MÓDULO EN TRES EJES

LA FUENTE DE ALIMENTACIÓN PUEDE INSTALARSE HASTA 200 M DE LA LUMINARIA

SIETE ÁNGULOS DE APERTURA DEL HAZ

AMPLIO RANGO DE FLUJO LUMINOSO

AMPLIO RANGO DE CRI



# PLATAFORMAS Y ZONAS DE DESHIELO

## PUMA

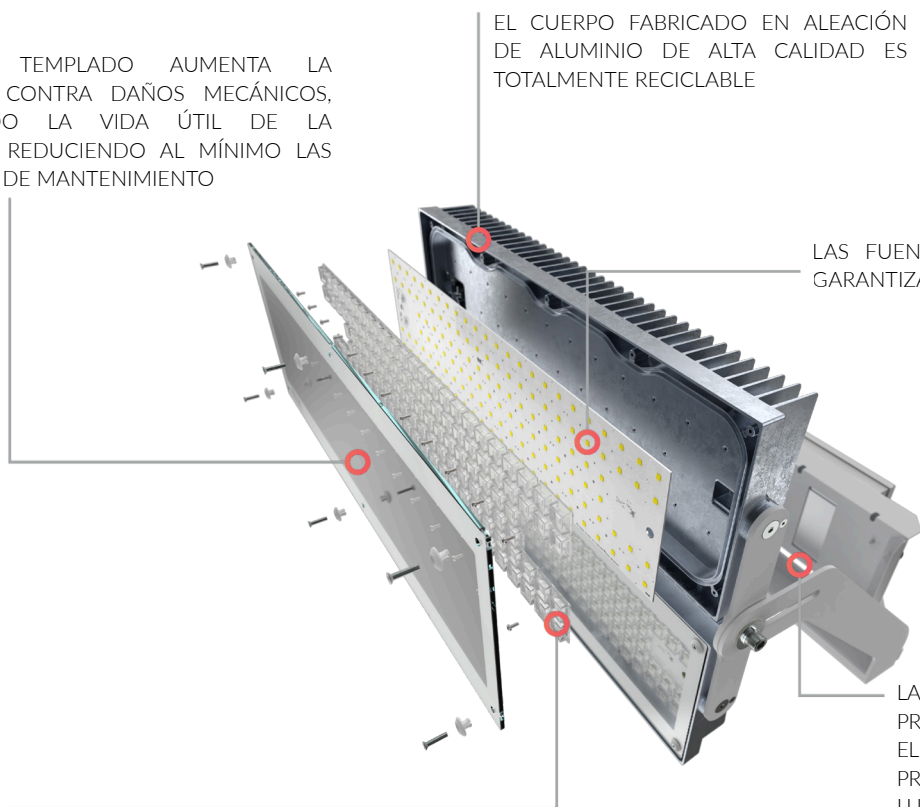
EL VIDRIO TEMPLADO AUMENTA LA PROTECCIÓN CONTRA DAÑOS MECÁNICOS, PROLONGANDO LA VIDA ÚTIL DE LA LUMINARIA Y REDUCIENDO AL MÍNIMO LAS NECESIDADES DE MANTENIMIENTO

EL CUERPO FABRICADO EN ALEACIÓN DE ALUMINIO DE ALTA CALIDAD ES TOTALMENTE RECICLABLE

LAS FUENTES DE LUZ LED DE ALTA CALIDAD GARANTIZAN UNA ELEVADA EFICACIA LUMINOSA

LAS FUENTES DE ALIMENTACIÓN PROGRAMABLES AYUDAN A OPTIMIZAR EL CONSUMO ENERGÉTICO Y A PROLONGAR LA VIDA ÚTIL DE LA LUMINARIA

LOS SISTEMAS ÓPTICOS DE PRECISIÓN PROPORCIONAN UN CONTROL EXACTO DE LA DIRECCIÓN Y DISTRIBUCIÓN DE LA LUZ, REDUCIENDO EL DESLUMBRAMIENTO Y FAVORECIENDO UN FUNCIONAMIENTO COMPATIBLE CON CIELOS OSCUROS

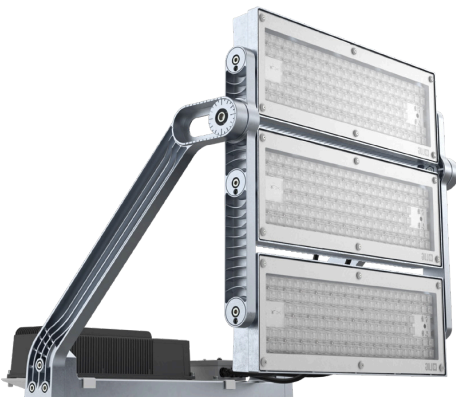


# PUMA



potencia	468 - 918 [W]
flujo luminoso	42 600 - 129 400 [lm]
eficiencia	91 - 141 [lm/W]
temperatura de color	4000 - 5700 [K]
ULOR/DLOR	0% / 100%
rango de temperatura de trabajo	-40 ... +50 [°C]
ángulos de iluminación	15°, 25°, 35°, 55°, AS NF2, AS amplio, AS estrecho

potencia	918 - 18 444 [W]
flujo luminoso	85 400 - 258 800 [lm]
eficiencia	91 - 141 [lm/W]
temperatura de color	4000 - 5700 [K]
ULOR/DLOR	0% / 100%
rango de temperatura de trabajo	-40 ... +50 [°C]
ángulos de iluminación	15°, 25°, 35°, 55°, AS NF2, AS amplio, AS estrecho



# PLATAFORMAS Y ZONAS DE DESHIELO

## CRUISER ARENA

Certificación ENEC

Seis ópticas disponibles

Fuente de alimentación montada en el cable

Brazo doble disponible como accesorio

potencia	395 - 399 [W]
flujo luminoso	47 100 - 62 000 [lm]
eficiencia	118 - 157 [lm/W]
temperatura de color	4000K - 5700 [K]
rango de temperatura de trabajo	-40 ... +35 [°C]
ángulos de iluminación	15°, 25°, 55°, 110°, AS amplio, AS estrecho



# PLATAFORMAS Y ZONAS DE DESHIELO



potencia	103 - 177 [W]
flujo luminoso	10 200 - 26 050 [lm]
eficiencia	97 - 151 [lm/W]
temperatura de color	3000 - 5700 [K]
UGR	<22
rango de temperatura de trabajo	-40 ... +45 [°C]

## CRUISER 2 LED

Certificación ENEC

Certificación HACCP

Nueve ópticas dedicadas

Variabilidad de configuración

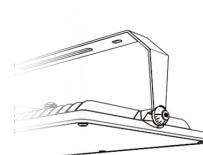
Amplias opciones de personalización

Eficacia luminosa de hasta 151 lm/W

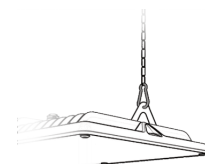
Seis opciones de montaje:



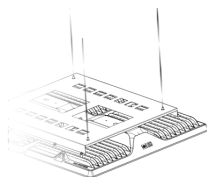
**Soporte**  
para montaje en superficie



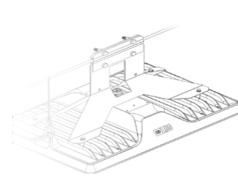
**Soporte ajustable**  
para montaje en superficie



**Colgado** de  
cadenas o una cuerda



**Marco suspendido**  
para conectar dos luminarias



**Soporte**  
de montaje para colgar



**Marco de montaje**  
para techos SLAT





# VÍAS DE ACCESO, VÍAS DE SERVICIO Y APARCAMIENTOS EXTERIORES

Las vías de acceso, los aparcamientos y las zonas de descenso de pasajeros son, para muchos pasajeros, el primer y el último punto de contacto con el aeropuerto. Una iluminación bien diseñada favorece la circulación segura de vehículos, el confort peatonal y una primera impresión positiva del aeropuerto. Las luminarias viales y de aparcamiento de alta eficiencia energética ayudan a mantener niveles adecuados de visibilidad y uniformidad, mientras que los sistemas de regulación y control permiten al aeropuerto reducir el consumo eléctrico fuera de las horas punta.





## URBINO

Certificación ENEC y ENEC+

Luminaria smart-ready con certificación Zhaga-D4i

Soporte de montaje universal de 30°

Acceso sin herramientas al compartimento de la fuente de alimentación

IK09 | IP66

Eficacia luminosa de hasta 181 lm/W

Certificación DarkSky

potencia	23 - 157 [W]
flujo luminoso	3000 - 24000 [lm]
eficiencia	109 - 181 [lm/W]
temperatura de color	3000 - 5700 [K]
ULOR/DLOR	0% / 100%
rango de temperatura de trabajo	-40 ... +55 [°C]



## URBINO S

Certificación ENEC y ENEC+

Luminaria smart-ready con certificación Zhaga-D4i

Soporte de montaje universal de 30°

Acceso sin herramientas al compartimento de la fuente de alimentación

IK10 | IP66

Eficacia luminosa de hasta 176 lm/W

Certificación DarkSky

potencia	4,5 - 74 [W]
flujo luminoso	400 - 11 350 [lm]
eficiencia	79 - 176 [lm/W]
temperatura de color	2200 - 4000 [K]
ULOR/DLOR	0% / 100%
rango de temperatura de trabajo	-40 ... +55 [°C]



## URBANO

Certificación ENEC y ENEC+

Luminaria smart-ready con certificación Zhaga-D4i

Soporte de montaje universal de 30°

Acceso sin herramientas al compartimento de la fuente de alimentación

IK09 | IP66

Eficacia luminosa de hasta 151 lm/W

Certificación DarkSky

potencia	102 - 200 [W]
flujo luminoso	12050 - 28000 [lm]
eficiencia	111 - 151 [lm/W]
temperatura de color	3000 - 5700 [K]
ULOR/DLOR	0% / 100%
rango de temperatura de trabajo	-40 ... +55 [°C]



## URBANO PLUS

Certificación ENEC y ENEC+

Luminaria smart-ready con certificación Zhaga-D4i

Soporte de montaje universal de 30°

Acceso sin herramientas al compartimento de la fuente de alimentación

IK08 | IP66

Eficacia luminosa de hasta 151 lm/W

Certificación DarkSky

potencia	4,5 - 74 [W]
flujo luminoso	400 - 11 350 [lm]
eficiencia	79 - 181 [lm/W]
temperatura de color	2200 - 4000 [K]
ULOR/DLOR	0% / 100%
rango de temperatura de trabajo	-40 ... +55 [°C]



# VÍAS DE ACCESO, VÍAS DE SERVICIO Y APARCAMIENTOS EXTERIORES



## POWERLUG

Soluciones de iluminación eficientes, de bajo consumo y larga vida útil, diseñadas para iluminar fachadas, aparcamientos, instalaciones industriales, espacios deportivos y áreas exteriores. Gracias a su diseño moderno y alta funcionalidad, proporcionan una luz intensa y uniforme, mejorando la seguridad y la estética del entorno.

- Alta eficacia luminosa de hasta 178 lm/W
- Diseño moderno
- Instalación sencilla por una sola persona
- Vida útil superior a la media

Aplicación:  
carreteras, fachadas, almacenes, espacios subterráneos, instalaciones industriales, aparcamientos

potencia	72 - 149 [W]
flujo luminoso	10 800 - 25 100 [lm]
eficiencia	138 - 178 [lm/W]
temperatura de color	3000 - 4000K
potencia	220-240V 50/60Hz
vida útil	100 000 h (L80B10)
carcasa	aluminio inyectado a alta presión
color	gris
rango de temperatura de trabajo	-40°C ... +55°C

# VÍAS DE ACCESO, VÍAS DE SERVICIO Y APARCAMIENTOS EXTERIORES



## SAVA

Amplias posibilidades de mantenimiento, alta eficacia luminosa y diseño moderno son las principales características de las luminarias SAVA. Disponible en dos tamaños, la luminaria ofrece una eficacia de hasta 169 lm/W. Gracias al acceso sin herramientas, el módulo luminoso y la fuente de alimentación pueden sustituirse fácilmente.

Aplicación:  
carreteras, fachadas, almacenes, espacios subterráneos, instalaciones industriales, aparcamientos

potencia	12 - 164 [W]
----------	--------------

flujo luminoso	1 150 - 25 000 [lm]
----------------	---------------------

eficiencia	96 - 190 [lm/W]
------------	-----------------

temperatura de color	2200 - 4000K
----------------------	--------------

potencia	220-240V 50/60Hz
----------	------------------

vida útil	100 000 h (L80B10)
-----------	--------------------

carcasa	aluminio inyectado a alta presión
---------	-----------------------------------

color	grafito
-------	---------

rango de temperatura de trabajo	-40°C ... +55°C
---------------------------------	-----------------

# APARCAMIENTOS, ZONAS PEATONALES Y ÁREAS DE BAJA ALTURA DE MONTAJE

Los aparcamientos, las rutas peatonales y las áreas de baja altura de montaje constituyen espacios de transición clave dentro de la infraestructura aeroportuaria, conectando a pasajeros, personal y tráfico de servicio con las operaciones de la terminal. Estas zonas requieren una iluminación que garantice desplazamientos seguros, buena visibilidad y una orientación cómoda, especialmente en áreas con circulación mixta de peatones y vehículos.



# APARCAMIENTOS, ZONAS PEATONALES Y ÁREAS DE BAJA ALTURA DE MONTAJE



## LCS WATERPROOF

1200 & 1500 mm

IK08 | IP66

6350 – 8350 lm

Dip Switch\*

Hasta 168 lm/W

### 1200 mm

6 350 lm      164 lm/W

5 500 lm      167 lm/W

4 700 lm      168 lm/W

3 800 lm      168 lm/W

### 1500 mm

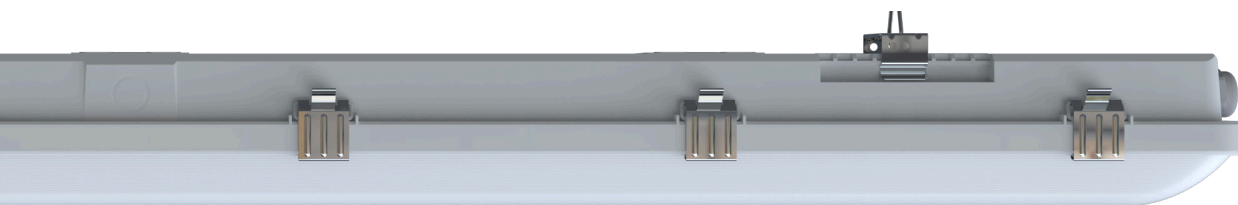
8 300 lm      165 lm/W

7 250 lm      168 lm/W

6 150 lm      168 lm/W

5 000 lm      168 lm/W

\*INTERRUPTOR DIP - Ajustes de fábrica según los parámetros de la hoja de datos; Posibilidad de ajustes adicionales: [longitud de luminaria 1200 mm]: 300mA - 33W - 5500lm | 250mA - 28W - 4700lm | 200mA - 22W - 3750lm; [longitud de luminaria 1500 mm]: 300mA - 43W - 7250lm | 250mA - 36W - 6150lm | 200mA - 30W - 5000lm





## ATLANTYK LB LED GEN.2

potencia	46 - 80 [W]
flujo luminoso	6 700 - 11 600 [lm]
eficiencia	137 - 181 [lm/W]
temperatura de color	4000 K
potencia	220-240V 50/60Hz
vida útil	60 000 h (L80B10)
carcasa	policarbonato
color	gris
rango de temperatura de trabajo	-20°C ... +35°C



## ATLANTYK STRONG LED

potencia	26 - 54 [W]
flujo luminoso	2 650 - 6 640 [lm]
eficiencia	98 - 126 [lm/W]
temperatura de color	3000, 4000 K
potencia	220-240V 50/60Hz
vida útil	50 000 h (L80B10)
carcasa	poliéster reforzado con fibra de vidrio
color	gris
rango de temperatura de trabajo	-20°C ... +25°C





# SOPORTE

La iluminación profesional para infraestructuras aeroportuarias no se define únicamente por los productos, sino también por la calidad del proceso de diseño que hay detrás de ellos. Un soporte integral de proyecto ayuda a garantizar que cada solución sea técnicamente correcta, operativamente eficaz y plenamente alineada con los requisitos de la inversión.

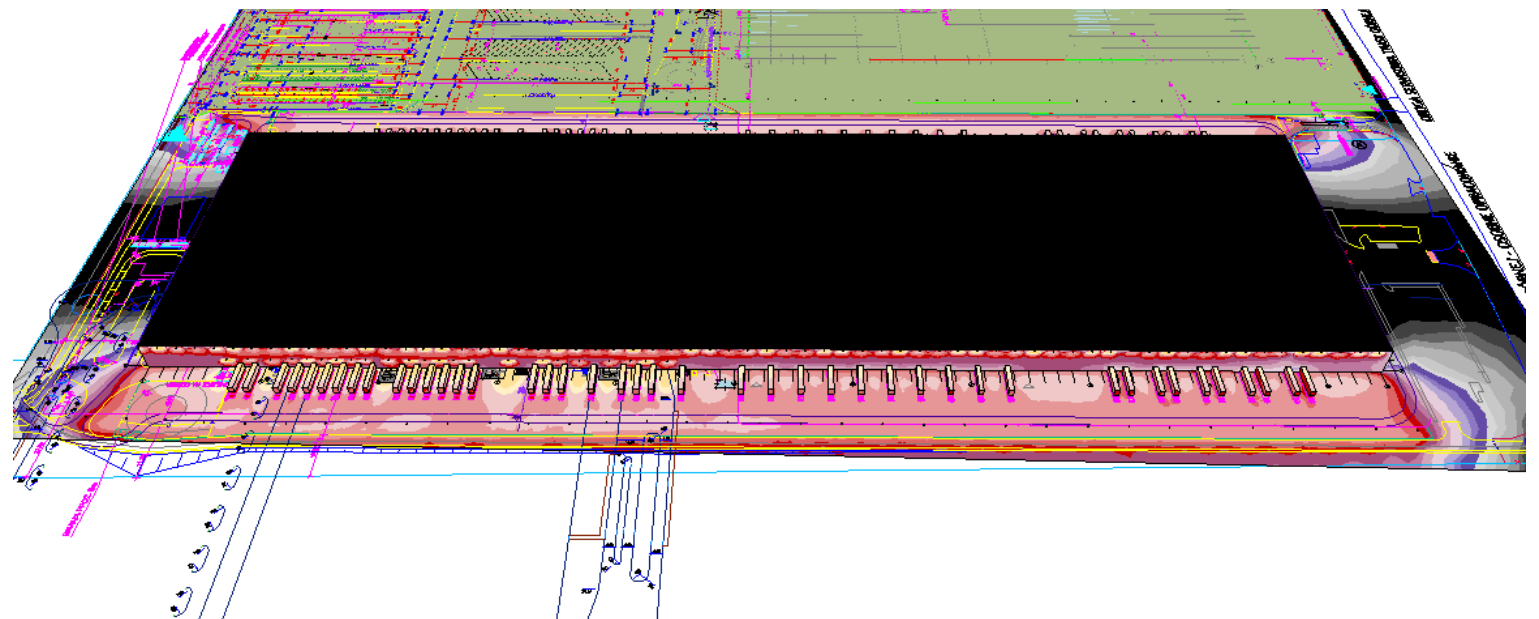
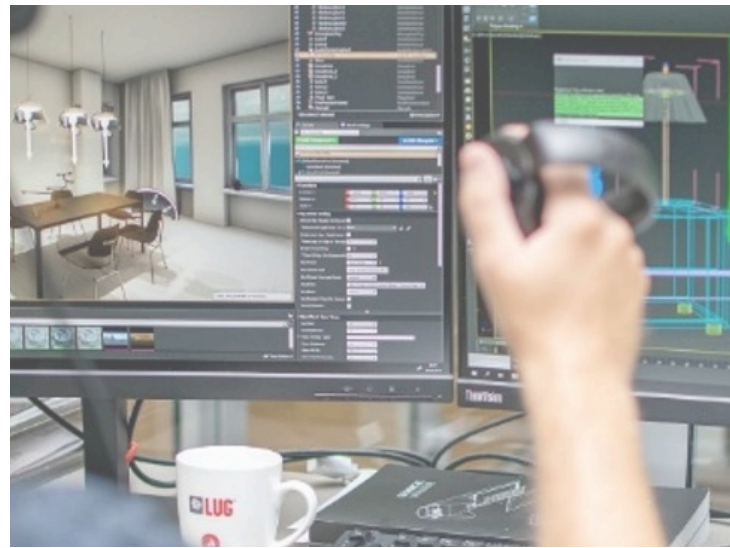
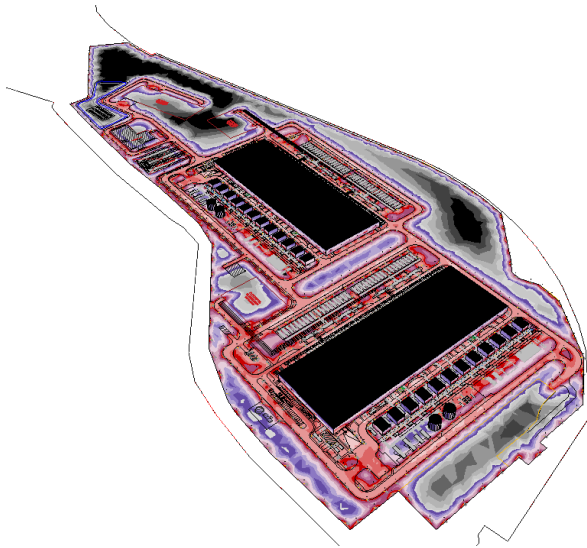
## Nuestro soporte incluye:

**diseños de iluminación** conformes con las normas aplicables y las directrices del proyecto

**cálculos luminotécnicos** que confirman los parámetros de iluminación requeridos

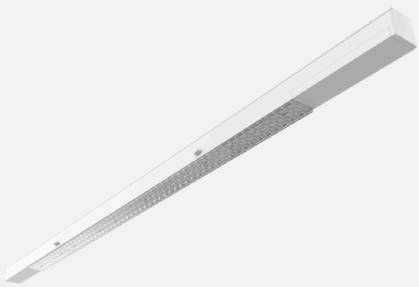
**visualizaciones** para apoyar la evaluación de conceptos y la toma de decisiones

**diseños de sistemas** de control de iluminación adaptados a las necesidades de la instalación

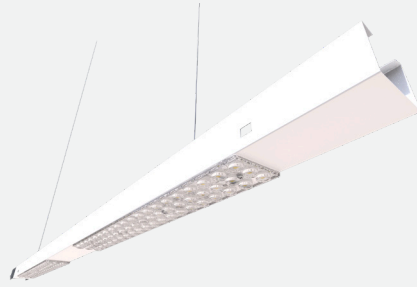


Productos seleccionados

## ZONAS DE CARGA, ÁREAS DE CLASIFICACIÓN DE EQUIPAJES, NAVES LOGÍSTICAS, HANGARES Y ZONAS DE MANTENIMIENTO



LUGTRACK EVO 2.0



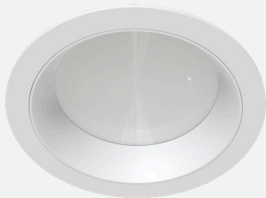
LUGTRACK SLIM LENS



CRUISER 2 LED



TRITON LED

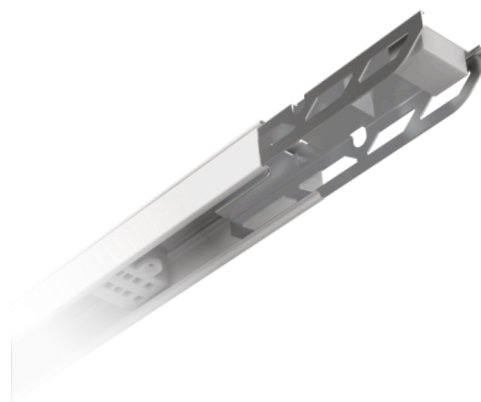
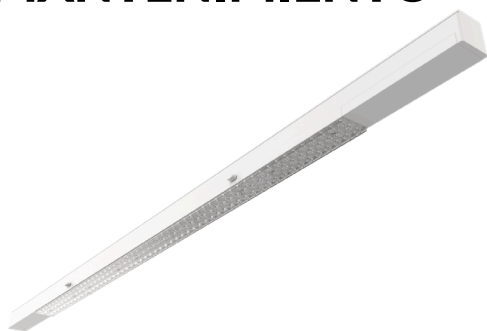


LCS DOWNLIGHT



ATLANTYK 2.0 BASIC LED

# ZONAS DE CARGA, ÁREAS DE CLASIFICACIÓN DE EQUIPAJES, NAVES LOGÍSTICAS, HANGARES Y ZONAS DE MANTENIMIENTO



## LUGTRACK EVO 2.0

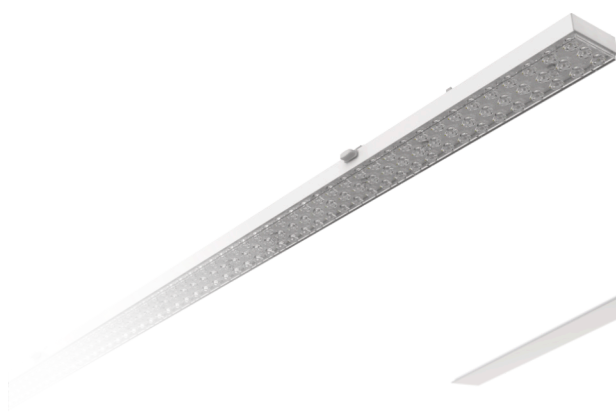
Sistema de iluminación modular y funcional, adaptado a las necesidades y estándares de las áreas de almacenamiento

Gestión eficiente de la luz gracias a ópticas dedicadas: 2xAS, 30°, 60°, 90°.

Eficacia luminosa superior a la media, de hasta 170 lm/W.

La instalación sencilla y el diseño modular permiten crear largas líneas continuas de iluminación.

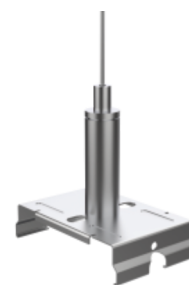
potencia	75 - 133 [W]
flujo luminoso	12 600 - 20 600 [lm]
eficiencia	153 - 170 [lm/W]
temperatura de color	4000K
ULOR/DLOR	97%/3%   98%/2%
potencia	220-240V 50/60Hz 82
vida útil	000 h (L70B10)
carcasa	aluminio, chapa de acero
color	blanco
rango de temperatura de trabajo	0°C ... +35°C



marco de enmascarar



starter kit



soporte de montaje



## TRITON LED FAMILY

Certificación ENEC

Certificación HACCP

Cuatro ópticas dedicadas

Instalación sencilla por una sola persona

Dos variantes de difusor disponibles como accesorios

Sensor de movimiento disponible

Amplio rango de flujo luminoso en un formato compacto

Eficacia luminosa de hasta 180 lm/W

potencia	61 - 221 [W]
----------	--------------

flujo luminoso	10 150 - 35 650 [lm]
----------------	----------------------

eficiencia	140 - 180 [lm/W]
------------	------------------

temperatura de color	4000 [K]
----------------------	----------

ULOR/DLOR	0%/100%
-----------	---------

rango de temperatura de trabajo	- 20°C ... +50°C
---------------------------------	------------------



# La iluminación aeroportuaria correcta es mucho más que iluminar

Masterplan de iluminación dividido en zonas operativas, escenarios de funcionamiento independientes para áreas lado aire y lado tierra, y verificación de posibles conflictos visuales.

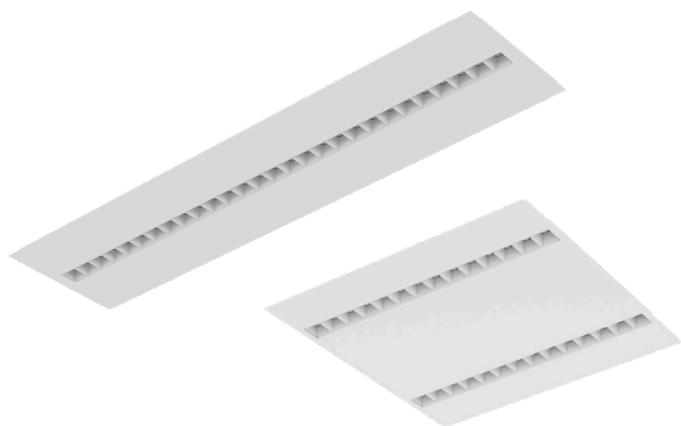
**Mayor seguridad operativa** - una iluminación aeroportuaria correctamente diseñada proporciona una guía visual clara para pilotos, equipos de asistencia en tierra, conductores y peatones. Reduce el riesgo de confusión, colisiones y errores operativos, especialmente durante operaciones nocturnas o en condiciones meteorológicas adversas.

**Mayor eficiencia de las operaciones aeroportuarias** - una iluminación bien diseñada favorece desplazamientos más rápidos y seguros en plataformas, calles de rodaje, vías de servicio, terminales y zonas de carga. Ayuda a los equipos de tierra a trabajar con mayor eficacia y contribuye a mantener fluidos los procesos de escala de aeronaves, manipulación de equipajes y flujo de pasajeros.

**Mayor confort del pasajero y mejor orientación** - en terminales, aparcamientos y zonas de descenso de pasajeros, la iluminación ayuda a que los pasajeros se sientan seguros, orientados y cómodos. Unas buenas condiciones visuales facilitan la navegación por el aeropuerto y contribuyen a una primera y última impresión positivas.

**Menores costes energéticos y de mantenimiento** - la iluminación LED moderna, combinada con sistemas de control y monitorización, puede reducir significativamente el consumo de energía. Las luminarias duraderas, la regulación inteligente y la monitorización de fallos también ayudan a disminuir los costes de mantenimiento y a mejorar la fiabilidad a largo plazo de la instalación.





## OFFICE MINI 2.0

Alta uniformidad lumínica, UGR < 19

Dos tamaños disponibles

Vida útil de 100.000 h para L80B10

Eficacia luminosa de hasta 159 lm/W

potencia	17 - 30 [W]
flujo luminoso	2 550 - 4 550 [lm]
eficiencia	143 - 159 [lm/W]
temperatura de color	3000 - 4000 [K]
ULOR/DLOR	<19
rango de temperatura de trabajo	0°C ... +35°C

OFFICE MINI 2.0 es una luminaria modular moderna y compacta, diseñada para interiores como oficinas, salas de reuniones, salas de control, zonas de personal, salas business, áreas comerciales y espacios de coworking dentro de terminales. Su diseño minimalista se integra perfectamente en la arquitectura aeroportuaria contemporánea, mientras que la tecnología avanzada de reducción del deslumbramiento favorece el confort visual de pasajeros y personal. Su rendimiento energéticamente eficiente y la alta calidad de la luz la convierten en una solución fiable para entornos comerciales y de transporte exigentes.



## RELUG

Un paso ecológico hacia adelante en la modernización de la iluminación

En respuesta a las crecientes exigencias en materia de eficiencia energética, desarrollo sostenible y reducción de emisiones de CO<sub>2</sub>, presentamos una nueva familia de productos: el insert LED RELUG, diseñado para su instalación en luminarias convencionales en sustitución de lámparas fluorescentes T5 o T8. Se trata de una solución innovadora que permite modernizar las instalaciones de iluminación existentes sin necesidad de sustituir las luminarias completas.

power	15 - 36 [W]
luminaire flux	2350 - 6000 [lm]
efficacy	142 - 167 [lm/W]
colour temperature	3000 - 4000K
ULOR/ DLOR	0%/100%
rango de temperatura de trabajo	0°C ... +35°C

El uso de módulos LED de alta eficiencia permite reducir significativamente el consumo energético, mejorar la calidad de la iluminación y contribuir a la protección del medio ambiente.



## LCS DOWNLIGHT

diámetro: 110, 165, 220

IP54

1200 - 5100 lm

On/Off, DALI

anillos mates intercambiables: negro, dorado,  
plateado

110 mm white 3 000 [K]	1 200 lm	115 lm/W
110 mm white 4 000 [K]	1 400 lm	133 lm/W
165 mm white 3 000 [K]	2 600 lm	141 lm/W
165 mm white 4 000 [K]	2 800 lm	151 lm/W
220 mm white 3 000 [K]	4 700 lm	145 lm/W
220 mm white 4 000 [K]	5 100 lm	157 lm/W

# VOLICA LED



potencia	14 - 71 [W]
flujo luminoso	1 650 - 9 500 [lm]
eficiencia	118 - 134 [lm/W]
temperatura de color	3000, 4000K
CRI	≥80
potencia	220-240V 50/60Hz
vida útil	82 000 h (L70B10)
carcasa	perfil de aluminio
color	blanco, negro, ánodo
rango de temperatura de trabajo	0°C ... +35°C

VOLICA LED ha sido diseñada para interiores modernos, como terminales, salas lounge, zonas de facturación, áreas comerciales, oficinas y espacios de circulación de pasajeros. Su perfil de aluminio, disponible en varios colores, permite una integración armoniosa con conceptos arquitectónicos contemporáneos, ofreciendo al mismo tiempo una iluminación interior eficiente y confortable.

Con una eficacia de hasta 134 lm/W, fuentes de luz LED dedicadas y control opcional del nivel de iluminación, la luminaria ayuda a reducir el consumo energético manteniendo un alto confort visual para los pasajeros y el personal del aeropuerto. Su cuerpo de aluminio, el sistema de refrigeración pasiva y el funcionamiento sin mantenimiento favorecen la fiabilidad a largo plazo en entornos de alto tránsito, mientras que el concepto de instalación cuidadosamente desarrollado permite un montaje rápido y sencillo tanto en proyectos nuevos como en trabajos de modernización.



## Proyectos seleccionados:

- Aeropuerto de Copenhague-Kastrup | Dinamarca
- Aeropuerto de Ámsterdam-Schiphol | Países Bajos
- Dubai International Airport Cargo Gateway | Emiratos Árabes Unidos
- Aeropuerto de Niza Costa Azul | Francia
- Lufthansa Technik, Aeropuerto de Sofía | Bulgaria
- Torre de control, Aeropuerto de Plaisance | Mauricio
- Aeropuerto de Orán Ahmed Ben Bella | Orán, Argelia
- Aeropuerto de Lublin | Polonia
- Aeropuerto Internacional de Dammam | Dammam, Arabia Saudita
- Aeropuerto Internacional de Leeds Bradford | Reino Unido
- Aeropuerto de Montpellier – Méditerranée | Francia
- Aeropuerto de Bruselas-National | Bélgica
- Aeropuerto Internacional de Dubái | Emiratos Árabes Unidos
- Aeropuerto Internacional de Pau-Pirineos | Francia
- Aeropuerto Internacional Jorge Chávez | Perú
- Aeropuerto Internacional Hamad | Catar
- Aeropuerto de Tromsø-Langnes | Noruega
- Aeropuerto Internacional Norman Manley | Kingston, Jamaica
- Estación de Ginebra-Aeropuerto | Suiza
- Kabalega International Airport | Uganda



Aeropuerto de Copenhague-Kastrup | Dinamarca



[www.luglightfactory.com/es](http://www.luglightfactory.com/es)

LUG Light Factory  
Gorzowska 11  
65-127 Zielona Góra  
Polonia