



Commercial Lighting



A través de la luz
creamos un entorno
de vida y desarrollo
sostenibles para un
mejor mañana.



¡Conozca a LUG desde una nueva perspectiva!

LUG Light Factory

Somos un fabricante líder de soluciones de iluminación profesional con más de 35 años de experiencia. Desde 1989, sobrepasamos lo habitual y ofrecemos soluciones pioneras para una iluminación LED sostenible. Donde los demás ven problemas, nosotros vemos el potencial de innovaciones nunca antes descubiertas, lo que ha dado como resultado nuestra presencia en más de 75 mercados de todo el mundo, realizando los proyectos más exigentes.

El concepto de una marca de iluminación inspirada en la pasión, la ambición y el espíritu emprendedor.

Operamos a nivel internacional: nuestras oficinas regionales se encuentran en 6 países. Las soluciones que proponemos se desarrollan, desde el concepto hasta el producto acabado, en nuestro Centro de Administración, Producción y Almacenamiento de Zielona Góra y en nuestro Centro de Investigación y Producción de Nowy Kisielin, cerca de Zielona Góra. Nuestra tercera fábrica se encuentra en Argentina.

Somos una empresa familiar multigeneracional que se ha convertido en uno de los actores más fuertes de la industria de la iluminación gracias a nuestros valores y a nuestra pasión por la creación. Nos especializamos en iluminación de infraestructuras, industrial y arquitectónica, tanto para interiores como exteriores. Nuestros productos iluminan carreteras, parques, fábricas, edificios, espacios comerciales e instalaciones arquitectónicas y deportivas de todo el mundo.

Nuestra historia

Las soluciones de iluminación LUG ofrecen la promesa de seguridad y confort. Forman parte del tejido urbano y están en consonancia con sus necesidades, donde la eficiencia energética y la fiabilidad son la cuestión clave. Sólo las soluciones inteligentes satisfacen sus necesidades y evolucionan con ellas.

Nuestro amplio dossier de productos, con más de 6.000 versiones de luminarias diferentes, y nuestros vastos

conocimientos y experiencia nos permiten ofrecer soluciones y servicios integrales de la máxima calidad. Un equipo interno de diseñadores de iluminación, un Departamento de Investigación y Desarrollo con un Laboratorio totalmente equipado y un Departamento de Personalización nos permiten adaptar nuestros productos a las necesidades individuales de los clientes y usuarios más exigentes. Además de una amplia gama, soluciones de iluminación profesionales, ofrecemos el asesoramiento de nuestro equipo de diseñadores de iluminación, arquitectos y consultores técnicos. Esto nos permite ofrecerle apoyo en todas las fases, incluso en los proyectos más complejos.

Estrategia

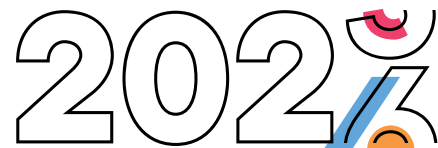
Abordamos el tema de la luz con una pasión desenfrenada y la certeza de que somos expertos tecnológicos, pero el núcleo de lo que somos proviene ante todo de nuestros valores y principios empresariales. Esta es nuestra base y guía para el futuro.

Confianza, Innovación, Colaboración, Responsabilidad, Sostenibilidad: estos valores están en nuestro ADN y marcan nuevos objetivos estratégicos. Junto con nuestros socios, estamos descubriendo todo el potencial de la luz para ofrecer los mejores productos posibles de forma sostenible para el medio ambiente: para las personas, los animales

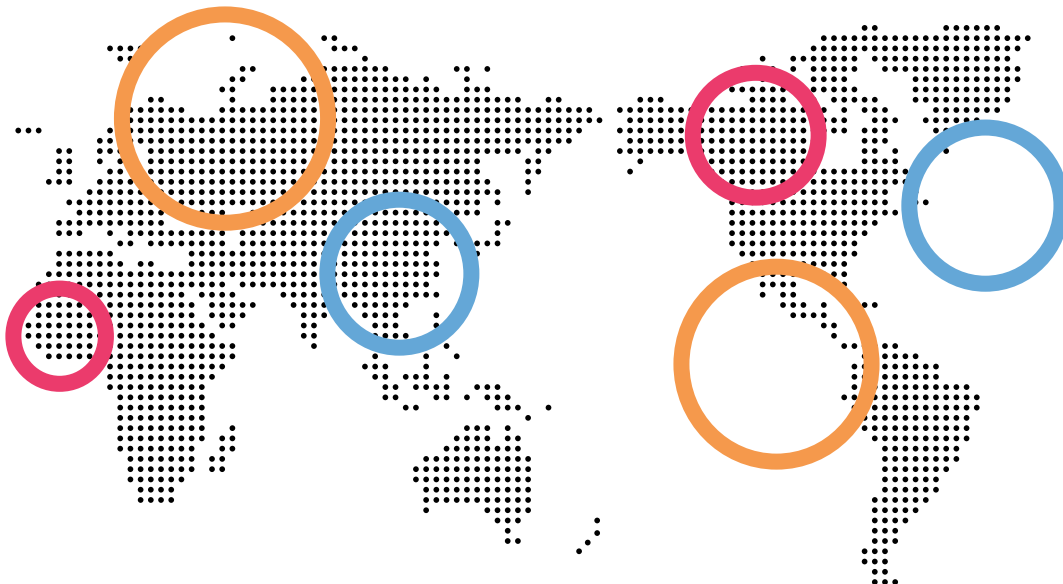
y las plantas. Todo ello para ofrecer los mejores productos y servicios posibles. Descubra la nueva Perspectiva Estratégica 2023-2026 del Grupo de Capital LUG S.A. El futuro que crea la luz.

Los especialistas de LUG le ayudarán a elegir las luminarias y los sistemas LED adecuados

Creemos que el éxito de cualquier emprendimiento comienza con una base sólida, y estamos aquí para brindarte no solo excelentes soluciones, sino también un apoyo integral desde el principio hasta el final. Nuestro equipo de especialistas experimentados está listo para servirte con total profesionalismo, ayudándote a alcanzar tus metas.



S T R A T E G Y





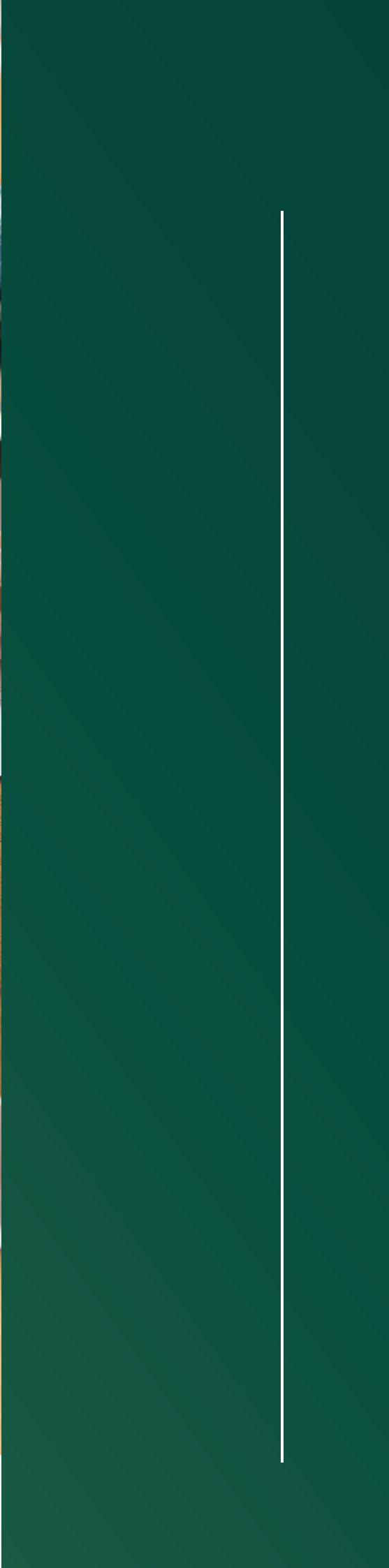
- PROYECTOS DE ILUMINACIÓN
- PROYECTOS DE SISTEMAS DE CONTROL
- GESTIÓN DE PROYECTOS
- VISUALIZACIONES SENCILLAS
- OFERTAS DE PRECIOS



- PROYECTOS BIM
- GESTIÓN DE PROYECTOS
- PROYECTOS A MEDIDA
- VISUALIZACIÓN AVANZADA
- FORMACIÓN PARA ARQUITECTOS



- DOCUMENTACIÓN DE LA LICITACIÓN
- INTEGRACIÓN DE SISTEMAS
- PROYECTOS DE ILUMINACIÓN
- GESTIÓN DE PROYECTOS
- PRESUPUESTOS



R&D

Tecnologías modernas y la más alta calidad

A lo largo de los años, LUG ha desarrollado un mecanismo estable y eficaz que permite introducir nuevas soluciones en el marco del proceso New Product Development. El ritmo del mundo cambiante nos impone la necesidad de crear procesos de diseño avanzados y adaptados a los requisitos y cambios en nuestro alrededor.

¡Descubra cómo lo hacemos! Lea sobre algunas cuestiones fundamentales para introducir un producto nuevo a nuestro portfolio.





Zrównoważony rozwój

Llevamos años desarrollando nuestros productos basándonos en un modelo de economía circular. Nuestro principal objetivo es reducir nuestro impacto medioambiental organizando nuestros procesos de producción de la forma más sostenible posible. Promovemos la producción de recursos en circuito cerrado; nuestros componentes, tanto mecánicos como electrónicos, son reciclables. Ya en la fase de diseño, nuestro objetivo es crear un producto duradero y útil. La selección de componentes individuales se orienta hacia una estrecha colaboración con los proveedores para garantizar el uso de materiales de la máxima calidad, lo que se traduce en soluciones duraderas y, por supuesto, en una reducción de las emisiones de CO2.

Nuestros muchos años de experiencia en la gestión del ciclo de vida del producto, desde los primeros bocetos, pasando por el diseño, la producción, la entrega y la eliminación, nos permiten optimizar cada fase del ciclo y controlar la duración del uso.

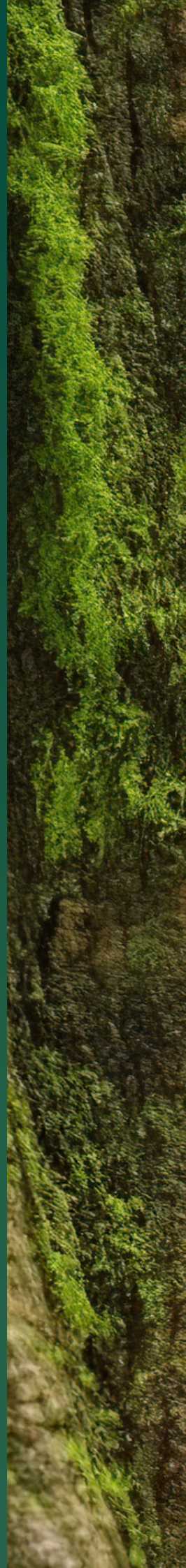
Compartimos nuestra experiencia realizando campañas educativas sobre las ventajas de utilizar luminarias de bajo consumo y sobre cómo tratar los productos descatalogados.

Probamos nuestras luminarias para que cumplan los requisitos más estrictos, lo que, con nuestras soluciones, facilita a los inversores la obtención de calificaciones positivas y certificaciones para edificios sostenibles, como **LEED (Leadership in Energy and Environmental Design)** o **BREEAM (Building Research Establishment Environmental Assessment Method)**.

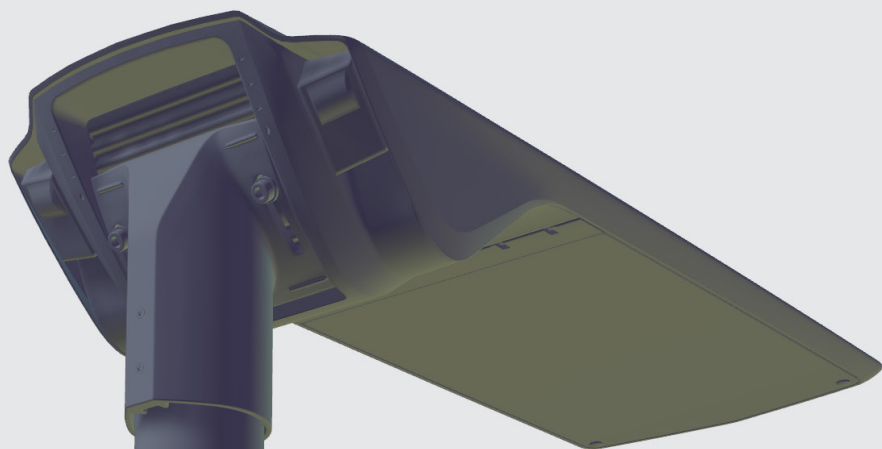
Sabemos cómo fabricar y suministrar productos de calidad con una durabilidad y unas prestaciones que superan los estándares habituales:

- dimensiones minimizadas
- eficiencia luminosa superior a la media
- modularidad dentro de la familia
- óptica de precisión
- componentes de máxima calidad
- procesos de producción optimizados

nos sitúan como líderes en la industria de la iluminación y esto nos motiva a mejorar continuamente tanto nuestros productos como a nosotros mismos.







CUSTOM *Be Spoke*

CUSTOM.

Proyectos individuales de iluminación

En LUG, entendemos que cada espacio es único. Por eso ofrecemos servicios integrales de diseño de iluminación que se adaptan a las necesidades individuales de nuestros clientes. Tanto si es usted propietario de un negocio, diseñador de interiores o gestor de instalaciones, crearemos para usted una solución que se adapte perfectamente al carácter y la función del lugar en cuestión, cumpliendo al mismo tiempo los requisitos normativos.

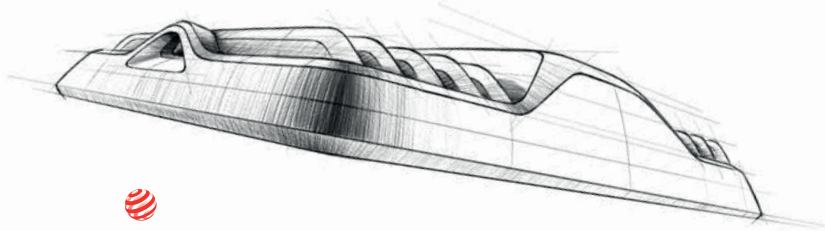
BeSpoke

Proyecto individual

En LUG, empezamos por comprender su visión. Nuestro equipo de diseño trabaja con usted para crear un diseño de luminaria personalizado que encaje perfectamente con el carácter de su espacio.

No sólo ofrecemos soluciones estéticamente agradables, sino también duraderas. En función del proyecto, seleccionamos los materiales más ergonómicos para su uso.

Good Design

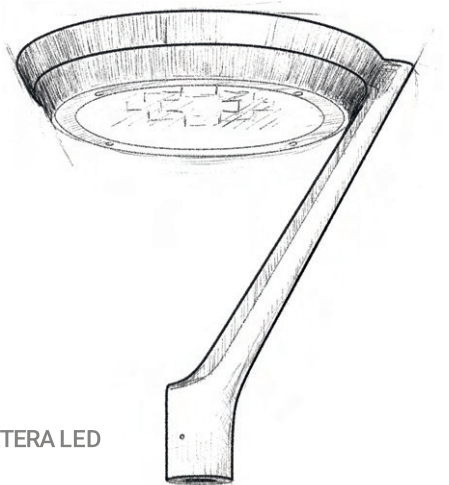


reddot design award



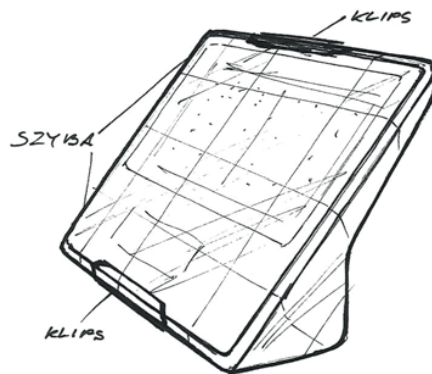
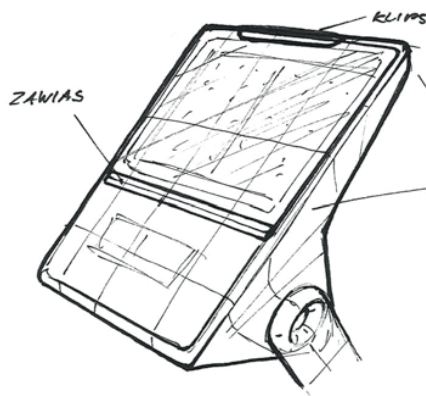
DESIGN
AWARD
2017

CRUISER 2 LED



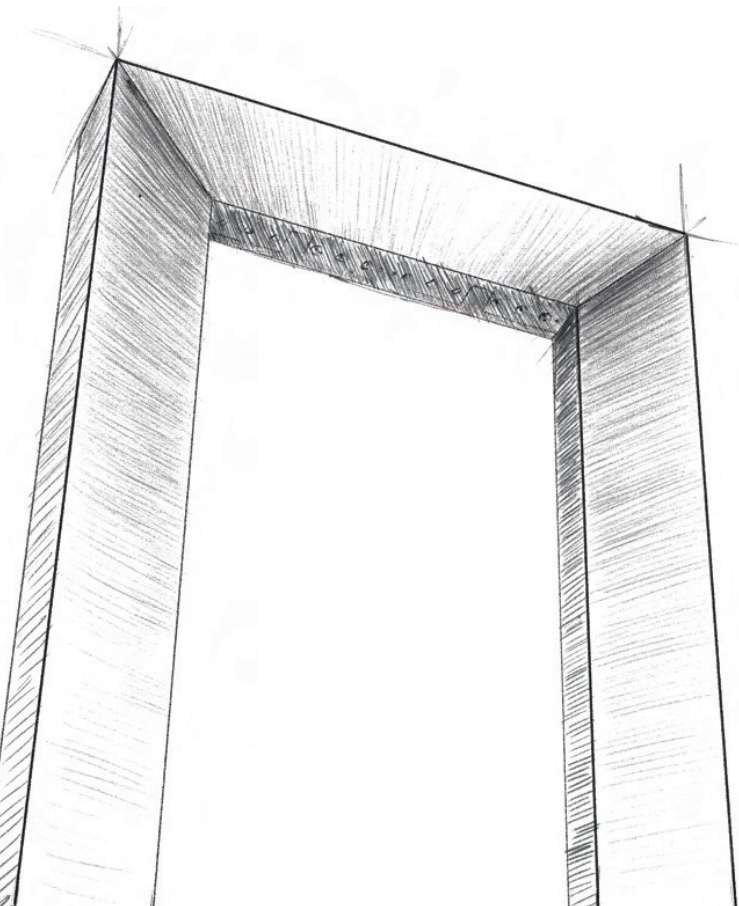
DESIGN
AWARD
2022

ARTERA LED



DESIGN
AWARD
2016

POWERLUG 2 LED



DESIGN
AWARD
2019

AVENIDA LED



DESIGN
AWARD
2022

FRAME LED

Future-proof

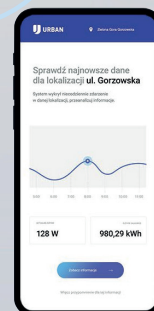
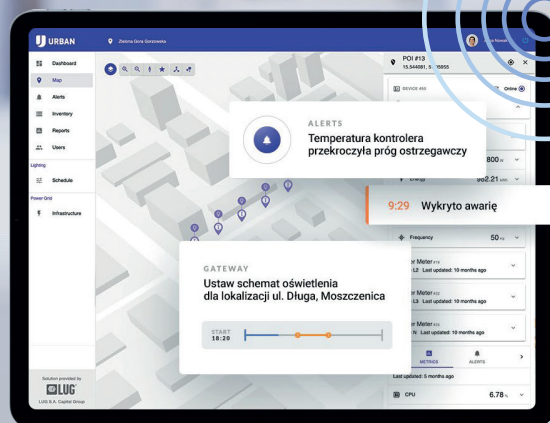
Cuando diseñamos nuestras luminarias, miramos hacia el futuro. Ofrecemos soluciones Smart Ready que pueden reequiparse con controladores en cualquier momento y funcionar con su sistema de gestión de infraestructuras, sumándose así a la vertical Smart City.

Tenemos visión de futuro, por lo que minimizará los costes de mantenimiento de su infraestructura gracias al diseño inteligente de las luminarias.

Construya una inversión ejemplar en su ciudad con luminarias de LUG preparadas para el futuro.

El camino más sencillo hacia una Smart City

- Comodidad y seguridad en el mantenimiento
- Naturaleza abierta (LMS)
- Prepararse para los retos del futuro
- Poner a las personas en el centro
- Minimizar el TCO
- Responsabilidad medioambiental

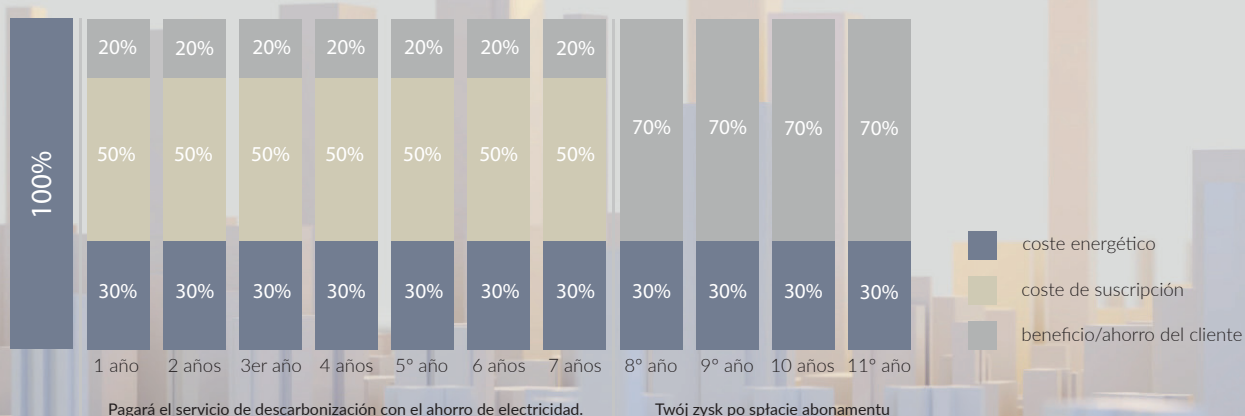


Libere el capital de la ciudad

Cubra el coste de su inversión mediante una cómoda forma de financiación. Le asesoraremos sobre cómo financiar su modernización utilizando un modelo LaaS (Lighting as a Service), ESCO (Energy Saving Company) u otro que se adapte a sus necesidades y capacidades.

Protéjase de los altos precios de la electricidad y rentabilice rápidamente su inversión: ¡vale la pena!

Ejemplo de rendimiento de la inversión



URBAN. Crear una ciudad inteligente y acogedora

Cubra el coste de su inversión mediante una cómoda forma de financiación. Le asesoraremos sobre cómo financiar su modernización utilizando un modelo LaaS (Lighting as a Service), ESCO (Energy Saving Company) u otro que se adapte a sus necesidades y capacidades.



Legenda

	Instalación sobre una superficie inflamable		Potencia de la luminaria
	Montaje sobre una superficie incombustible		Flujo de la luminaria
	Luminaria con temperatura de superficie limitada		Eficacia
	No instalar en un techo inflamable		Temperatura de color
	No cubra el material de aislamiento térmico		Ra/CRI
	Cumplimiento de las normas de la Unión Europea		Ángulo de iluminación
	CNBOP-PIB		Dimensiones
	Certificado europeo de seguridad PLUS		Color de la luminaria
	Certificado europeo de seguridad		Peso
	Conformidad del producto con las normas rusas		Clases de seguridad
	Conformidad de la producción con las normas ucranianas		Módulo de emergencia
	Grado de estanqueidad al agua y al polvo		Flujo luminoso en modo de emergencia
	Resistencia al impacto mecánico		Tiempo de funcionamiento de emergencia
	Tensión		Temperatura de funcionamiento
	Protección contra descargas eléctricas de clase I-st		UGR
	Clase de protección II		Detector de movimiento MD
	Clase de protección III		Certificado DIN 18032-3
	Módulo de emergencia		

Certificaciones ISO.

En LUG, nos centramos en la calidad del producto y la eficacia del proceso.

Llevamos años persiguiendo la perfección. Esto se refleja en los certificados de normas ISO que poseemos, reconocidos por organismos de certificación independientes. A lo largo de los años, hemos obtenido con éxito: PN ISO 14001:2015 (sistema de gestión medioambiental), 9001:2015 (sistema de gestión de la calidad); 50001:2018 (sistema de gestión de la energía) y 45001:2018 (sistema de gestión de la salud y la seguridad en el trabajo) para nuestros dos centros de LUG Light Factory situados en Zielona Góra. Cada año, también nos sometemos a auditorías de recertificación, durante las cuales se verifican y analizan en detalle nuestras actividades en áreas individuales.

Además de las certificaciones anteriores, en 2018 pudimos obtener un certificado de conformidad con DIN ISO 17025:2018 para nuestro laboratorio profesional de I+D en Nowy Kisielin, Zielona Góra, recibiendo así el reconocimiento de TÜV SÜD Polska para realizar pruebas fotométricas, térmicas, de fugas, colormétricas y eléctricas.

También somos un buen ejemplo para las empresas del Grupo LUG S.A. Capital, como demuestra, entre otras, la norma ISO 9001:2015 (sistema de gestión de calidad) obtenida por una de nuestras empresas, LUG Argentina SA, que opera en Argentina.



ISO 45001:2018
Certificado del Sistema de Gestión de la Salud y la Seguridad



ISO 14001:2015
Certificado de Sistema de Gestión Medioambiental



ISO 9001:2015
Certificado del Sistema de Gestión de Calidad



ISO 9001:2015
Certificado de Sistema de Gestión de la Energía



ISO 17025:2018
Certificado de homologación de laboratorio para pruebas fotométricas, térmicas, de estanqueidad, colormétricas y eléctricas.

LUMINARIAS DECORATIVAS



TLON 2.0 TUNABLE WHITE



TLON 2.0



TLON 2.0 TUNABLE WHITE n/t



TLON 2.0 n/t



DAGALI LED



DAGALI
SUSPENDED LED



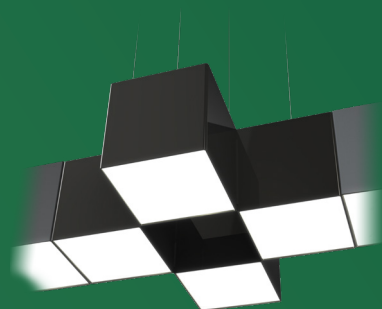
ATLANTYK 2.0 LOFT LED



ARCHEO



HB 443, HB 886



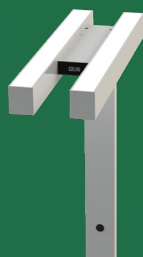
NOISE



CONCRA



MANASLU



NOISE

Ver más luminarias
decorativas

www.luglightfactory.com







TLON 2.0 n/t

TLON 2.0

Aplicación:

centros comerciales, concesionarios de automóviles, mostradores de recepción, oficinas, salas de conferencias, tiendas

220-240V
50/60 Hz

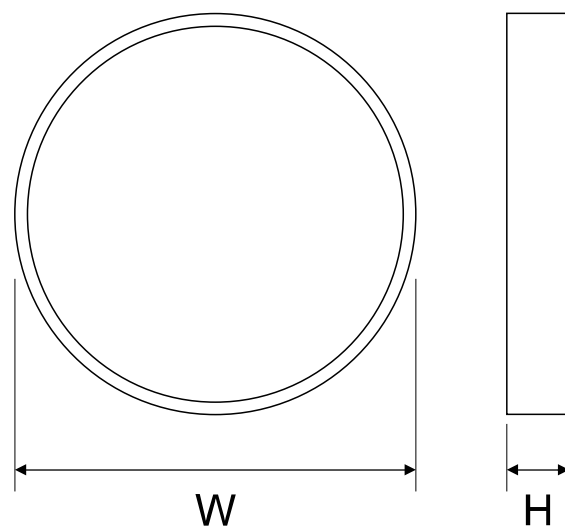


IP
20

IK
03



Potencia de la luminaria	28 - 83 [W]
Flujo luminoso de luminaria	2850 - 12500 [lm]
Eficiencia	97 - 151 [lm/W]
Temperatura de color	3000, 4000
ULOR/DLOR	0/100
Potencia	220-240V 50/60Hz
CRI	80
Vida útil L80B10	100 000 h
Carcasa	Carcasa de plexiglás microprismático (MPRM), plexiglás ópalo (PLX)
Color de la luminaria	blanco, negro
Rango de temperatura de trabajo	0 ... +35



Dimensiones WxH	500x80 700x80 900x80
Montaje	suspendido, suspensión por cable (incluido)
Peso neto	3 - 9 [kg]



TLON 2.0 TUNABLE WHITE n/t

220-240V
50/60 Hz



IP
20

IK
03

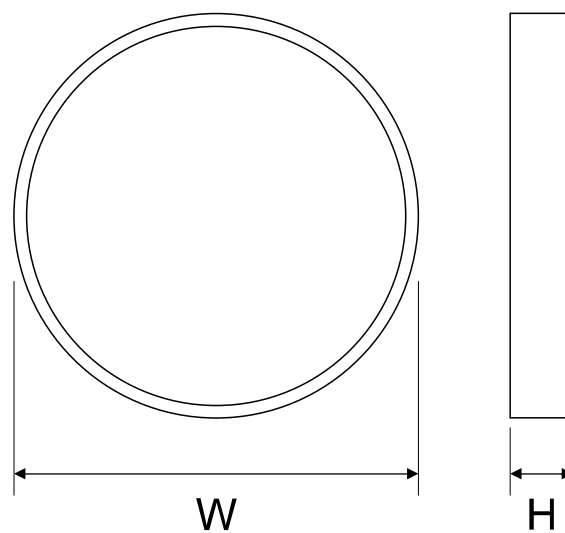


Potencia de la luminaria	38 - 76 [W]
Flujo luminoso de luminaria	5100 - 10800 [lm]
Eficiencia	97 - 151 [lm/W]
Temperatura de color	2700 - 6500
ULOR/DLOR	0/100
Potencia	220-240V 50/60Hz
CRI	90
Vida útil L80B10	100 000 h
Carcasa	Carcasa de plexiglás microprismático (MPRM), plexiglás ópalo (PLX)
Color de la luminaria	blanco, negro
Rango de temperatura de trabajo	0 ... +35

TLON 2.0 TUNABLE WHITE

Aplicación:

Tiendas Delicatessen, centros comerciales, concesionarios de automóviles, estares, galerías, mostradores de recepción, salas de conferencias, tiendas



Dimensiones WxH	900x80
Montaje	suspendido, suspensión por cable (incluido)
Peso neto	10,3 [kg]





ARCHEO

Aplicación:

centros comerciales, galerías, mostradores de recepción, museos, oficinas, salas de conferencias, tiendas

220-240V
50/60 Hz

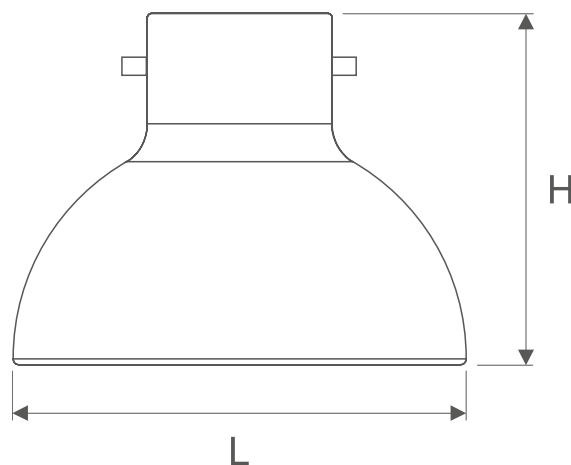


IP
20

IK
03

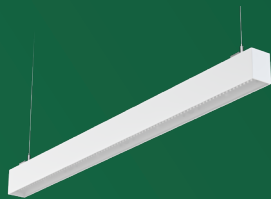


Potencia de la luminaria	23 - 41 [W]
Flujo luminoso de luminaria	2450 - 4500 [lm]
Eficiencia	100 - 117 [lm/W]
Temperatura de color	3000, 4000
ULOR/DLOR	0/100
Potencia	220-240V 50/60Hz
CRI	≥80
Vida útil L80B10	100 000 h
Carcasa	primera calidad aluminio
Color de la luminaria	blanco, plata
Rango de temperatura de trabajo	

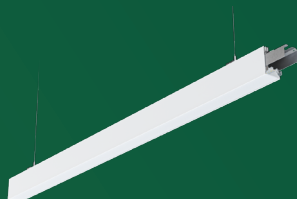


Dimensiones LxH	403x312
Montaje	suspendido, suspensión por cable (incluido)
Peso neto	4 [kg]

LUMINARIAS LINEALES Y DE SISTEMA



**VOLICA 2.0
DIRECT-INDIRECT LED**



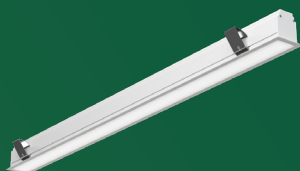
**VOLICA 2.0 DIRECT-INDIRECT
LED SYSTEM**



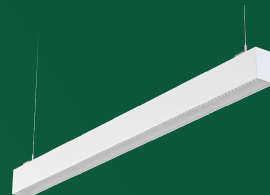
VOLICA 2.0 LED



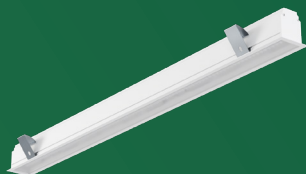
VOLICA 2.0 LED n/t



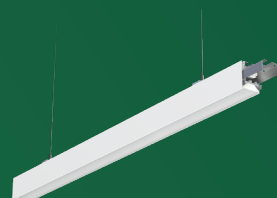
VOLICA 2.0 LED g/k



VOLICA 2.0 LED LOW UGR



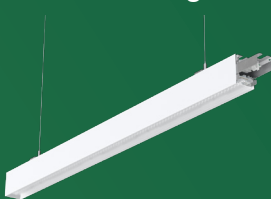
**VOLICA 2.0 LED
LOW UGR g/k**



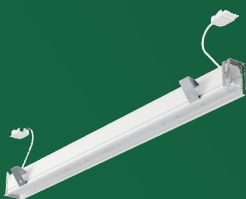
VOLICA 2.0 LED SYSTEM



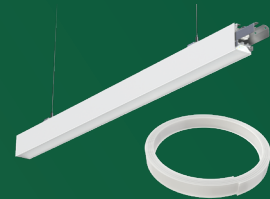
VOLICA 2.0 LED SYSTEM g/k



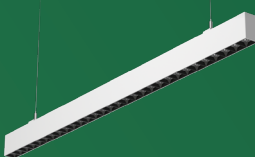
**VOLICA 2.0 LED SYSTEM
LOW UGR**



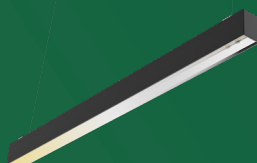
**VOLICA 2.0 LED SYSTEM
LOW UGR g/k**



VOLICA 2.0 LED SYSTEM ROLL



VOLICA 42 DOT LED



VOLICA 2.0 LED



VOLICA 2.0 LED



IQ LINE LED



OPTILINE H200 LED



CIRRUS 2 LED



Ver más luminarias
y sistemas lineales

www.luglightfactory.com





VOLICA 2.0 LED SYSTEM



VOLICA 2.0 LED n/t

VOLICA 2.0

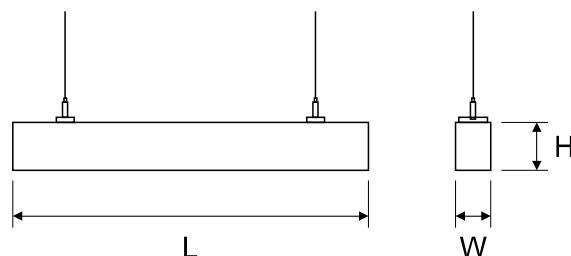
LED

Aplicación:

galerías, hoteles, mostradores de recepción, museos, oficinas, sala, tiendas



Potencia de la luminaria	14 - 71 [W]
Flujo luminoso de luminaria	1650 - 9500 [lm]
Eficiencia	118 - 134 [lm/W]
Temperatura de color	3000, 4000
ULOR/DLOR	0/100
Potencia	220-240V 50/60Hz
CRI	≥80
Vida útil L80B10	100 000 h
Carcasa	perfiles de aluminio
Color de la luminaria	anoda C-O, blanco, negro
Rango de temperatura de trabajo	0 ... +35



Dimensiones LxWxH	606x60x80 1206x60x80 1506x60x80 2406x60x80
Montaje	suspendido, sobre la suspensión de alambre (bajo pedido)
Peso neto	2,6 - 6,4 [kg]



VOLICA 2.0 TUNABLE WHITE LED



220-240V
50/60 Hz



IP
20

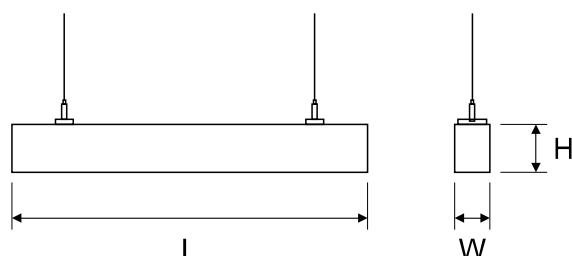
IK
04



Potencia de la luminaria	43 - 53 [W]
Flujo luminoso de luminaria	4500 - 5800 [lm]
Eficiencia	100 - 157 [lm/W]
Temperatura de color	2700 - 6500
ULOR/DLOR	0/100
Potencia	220-240V 50/60Hz
CRI	90
Vida útil L80B10	95 000 h
Carcasa	perfiles de aluminio
Color de la luminaria	anoda C-0, blanco, negro
Rango de temperatura de trabajo	0 ... +35

Aplicación:

galerías, hoteles, mostradores de recepción, museos, oficinas, sala, tiendas



Dimensiones LxWxH	1206x60x80 1506x60x80
Montaje	suspendido, sobre la suspensión de alambre (bajo pedido), montaje superficial
Peso neto	3,9 - 4,5 [kg]



VOLICA 2.0
DIRECT-INDIRECT
LED SYSTEM

VOLICA 2.0

DIRECT-INDIRECT LED

Aplicación:

galerías, mostradores de recepción, museos, oficinas



220-240V
50/60 Hz



LED



TR 054



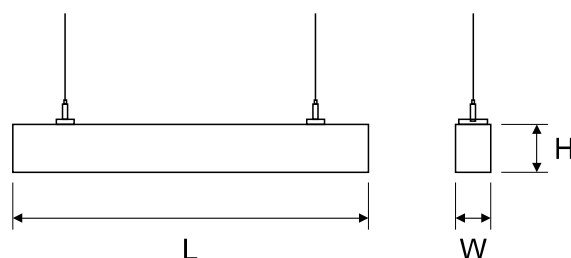
IP
20



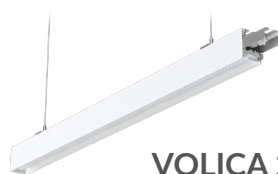
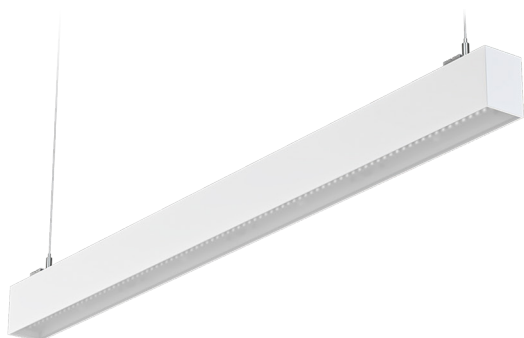
IK
04



Potencia de la luminaria	32 - 64 [W]
Flujo luminoso de luminaria	4350 - 9250 [lm]
Eficiencia	136 - 145 [lm/W]
Temperatura de color	3000, 4000
ULOR/DLOR	25/75
Potencia	220-240V 50/60Hz
CRI	>80
Vida útil L80B10	100 000 h
Carcasa	perfiles de aluminio
Color de la luminaria	anoda C-0, blanco, negro
Rango de temperatura de trabajo	0 ... +35



Dimensiones LxWxH	1206x60x90 1506x60x90 2406x60x90
Montaje	suspendido, sobre la suspensión de alambre (bajo pedido)
Peso neto	3,4 - 6,3 [kg]

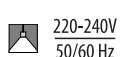


**VOLICA 2.0 LED
SYSTEM LOW UGR**

VOLICA 2.0 LED LOW UGR

Aplicación:

galerías, mostradores de recepción, museos, oficinas



220-240V
50/60 Hz



LED



TR 054



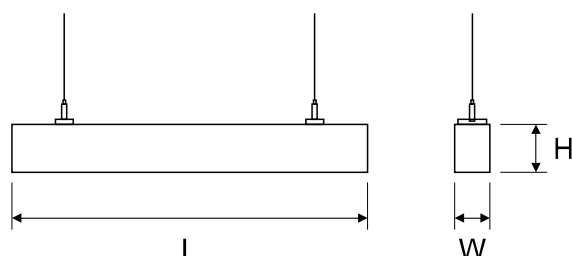
IP
20



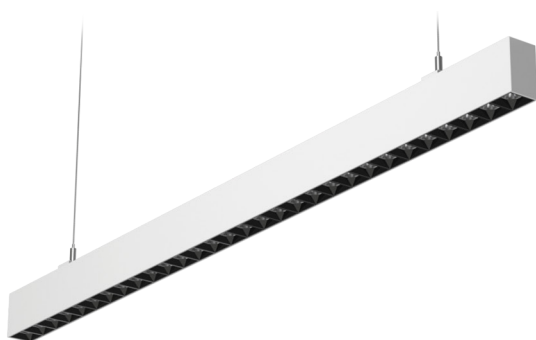
IK
04



Potencia de la luminaria	9 - 46 [W]
Flujo luminoso de luminaria	1300 - 7200 [lm]
Eficiencia	142 - 157 [lm/W]
Temperatura de color	3000, 4000
ULOR/DLOR	0/100
Potencia	220-240V 50/60Hz
CRI	≥80
Vida útil L80B10	100 000 h
Carcasa	perfiles de aluminio
Color de la luminaria	anoda C-0, blanco, negro
Rango de temperatura de trabajo	0 ... +35



Dimensiones LxWxH	572x60x80 1132x60x80 1692x60x80 2252x60x80
Montaje	suspendido
Peso neto	2,6 - 6,4 [kg]



VOLICA 42

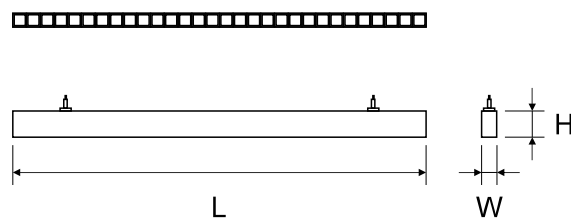
DOT LED

Aplicación:

galerías, hoteles, mostradores de recepción, museos, oficinas, sala, tiendas



Potencia de la luminaria	17 - 46 [W]
Flujo luminoso de luminaria	1850 - 5000 [lm]
Eficiencia	100 - 120 [lm/W]
Temperatura de color	3000, 4000
ULOR/DLOR	0/100, 25/75
Potencia	220-240V 50/60Hz
CRI	≥80
Vida útil L80B10	100 000 h
Carcasa	perfiles de aluminio
Color de la luminaria	anoda C-O, blanco, negro
Rango de temperatura de trabajo	0 ... +35



Dimensiones LxWxH	1147x42x70 1717x42x70
Montaje	suspendido, sobre la suspensión de alambre (bajo pedido)
Peso neto	2,4 - 3,3 [kg]



VOLICA 2.0 LED SYSTEM ROLL

Aplicación:

galerías, hoteles, mostradores de recepción, museos, oficinas, sala, tiendas



220-240V
50/60 Hz

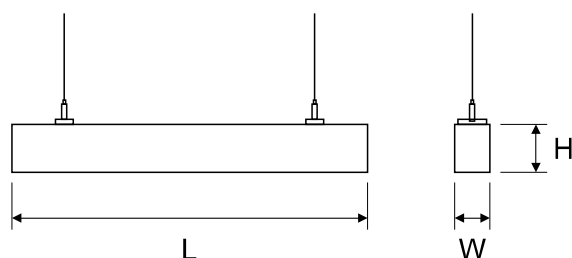


IP
20

IK
04



Potencia de la luminaria	14 - 71 [W]
Flujo luminoso de luminaria	1650 - 9050 [lm]
Eficiencia	118 - 127 [lm/W]
Temperatura de color	3000, 4000
ULOR/DLOR	0/100, 25/75
Potencia	220-240V 50/60Hz
CRI	≥80
Vida útil L80B10	100 000 h
Carcasa	perfiles de aluminio
Color de la luminaria	anoda C-0, blanco, negro
Rango de temperatura de trabajo	0 ... +35



Dimensiones LxWxH	600x60x80 1200x60x80 1500x60x80 2400x60x80
Montaje	suspendido, sobre la suspensión de alambre (bajo pedido), montaje superficial
Peso neto	2,6 - 6,4 [kg]



VOLICA 2.0 LED SYSTEM g/k

VOLICA 2.0

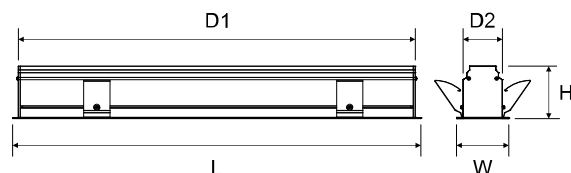
LED g/k

Aplicación:

galerías, hoteles, mostradores de recepción, museos, oficinas, sala, tiendas



Potencia de la luminaria	14 - 71 [W]
Flujo luminoso de luminaria	1650 - 9050 [lm]
Eficiencia	118 - 127 [lm/W]
Temperatura de color	3000, 4000
ULOR/DLOR	0/100, 25/75
Potencia	220-240V 50/60Hz
CRI	≥80
Vida útil L80B10	100 000 h
Carcasa	perfiles de aluminio
Color de la luminaria	blanco, gris, negro
Rango de temperatura de trabajo	0 ... +35



Dimensiones	624x80x80x610x60
LxWxHxD1xD2	1224x80x80x1210x60
	1524x80x80x1510x60
	2424x80x80x2410x60
Montaje	en el techo, mediante anclajes (incluidos)
Peso neto	2,6 - 6,4 [kg]



VOLICA 2.0 LED SYSTEM
LOW UGR g/k

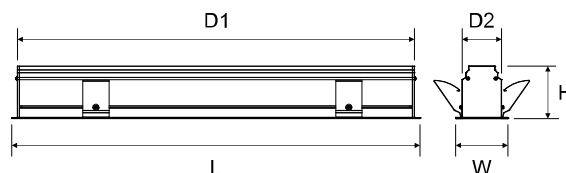
VOLICA 2.0

LED LOW UGR

g/k



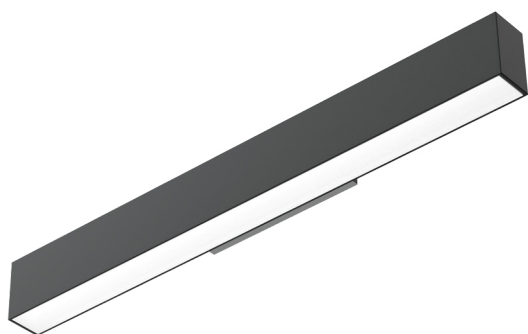
Potencia de la luminaria	9 - 46 [W]
Flujo luminoso de luminaria	1300 - 7200 [lm]
Eficiencia	142 - 157 [lm/W]
Temperatura de color	3000, 4000
ULOR/DLOR	0/100
Potencia	220-240V 50/60Hz
CRI	≥80
Vida útil L80B10	100 000 h
Carcasa	perfiles de aluminio
Color de la luminaria	blanco, gris, negro
Rango de temperatura de trabajo	0 ... +35



Dimensiones	590x80x80x576x60
LxWxHxD1xD2	1150x80x80x1136x60
	1710x80x80x1696x60
	2270x80x80x2256x60
Montaje	en el techo, mediante anclajes (incluidos)
Peso neto	2,6 - 6,4 [kg]

Aplicación:

galerías, mostradores de recepción, museos, oficinas



VOLICA 2.0 WALL 42

220-240V
50/60 Hz



IP
44

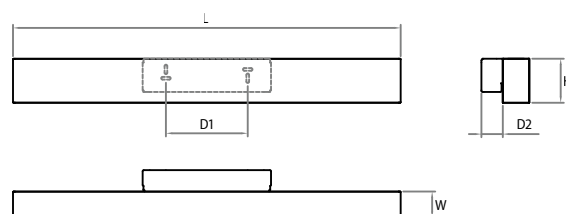
Potencia de la luminaria	13.5 - 27 [W]
Flujo luminoso de luminaria	1650 - 3500 [lm]
Eficiencia	122 - 130 [lm/W]
Temperatura de color	3000, 4000
ULOR/DLOR	0/100, 25/75
Potencia	220-240V 50/60Hz
CRI	≥80
Vida útil L90B10	50 000 h
Carcasa	perfiles de aluminio
Color de la luminaria	anoda C-O, blanco, negro
Rango de temperatura de trabajo	0 ... +35

Aplicación:

corredores, galerías, mostradores de recepción, museos, oficinas

24V DC

IK
04



Dimensiones	616x42x75x130x35
LxWxHxD1xD2	1216x42x75x130x35

Montaje	mediante anclajes (incluidos)
---------	-------------------------------

Peso neto	1,3 - 2,3 [kg]
-----------	----------------

PROYECTORES



CALIBRO 2.0 LED



CALIBRO 2.0 SHOP LED



CALIBRO LED



TINO 2.0



TINO LED



TINO SHOP LED



CARRIL TRIFÁSICO



Ver más
proyectores

www.luglightfactory.com





CALIBRO 2.0

LED

Aplicación:

Tiendas Delicatessen, centros comerciales, exposiciones, galerías, joyerías, museos, tiendas

220-240V
50/60 Hz



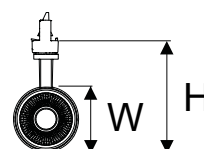
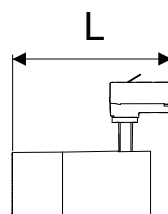
IP
20

IK
03

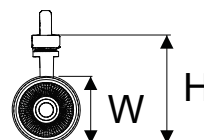
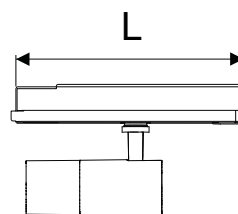


Potencia de la luminaria	10 - 26 [W]
Flujo luminoso de luminaria	800 - 2950 [lm]
Eficiencia	80 - 117 [lm/W]
Temperatura de color	3000, 4000
Potencia	220-240V 50/60Hz
CRI	80, 90
Vida útil L80B10	100 000 h 50 000 h
Carcasa	aluminio fundido a alta presión
Color de la luminaria	blanco, negro
Rango de temperatura de trabajo	0 ... +35

ED



DALI



Dimensiones LxWxH	170x63x118 185x74x135 207x87x147 253x63x118 253x74x135 270x87x147
-------------------	--

Montaje	en carril, en carril DALI
Peso neto	0,44 - 0,83 [kg]





TINO 2.0

Aplicación:

Tiendas Delicatessen, centros comerciales, exposiciones, galerías, joyerías, museos, tiendas

220-240V
50/60 Hz



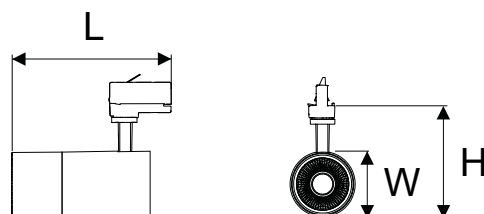
IP
20

IK
03

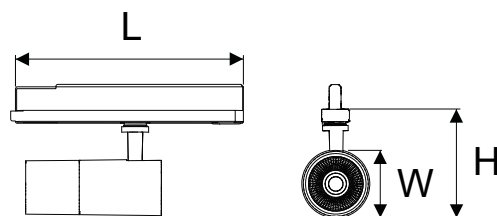


Potencia de la luminaria	13 - 38.3 [W]
Flujo luminoso de luminaria	1850 - 5150 [lm]
Eficiencia	120 - 162 [lm/W]
Temperatura de color	3000, 4000
ULOR/DLOR	0/100
Potencia	220-240V 50/60Hz
CRI	80, 90
Vida útil L90B10	50 000 h
Carcasa	aluminio fundido a alta presión
Color de la luminaria	blanco, negro
Rango de temperatura de trabajo	0°C ... +35°C

ED



DALI



Dimensiones LxWxH	167x88x166 282x88x166
Montaje	en carril, en carril DALI
Peso neto	0,9 - 0,95 [kg]

LUMINARIAS DOWNLIGHT



LUGSTAR 3.0 S



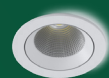
LUGSTAR 3.0



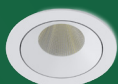
LUGSTAR 3.0 n/t



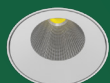
LUGSTAR 3.0
TUNABLE WHITE



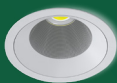
INTO R55 LED



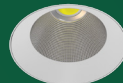
INTO R100 LED



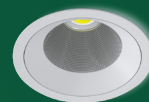
INTO R100 LED
TRIMLESS



INTO R160 LED



INTO R160 LED
TRIMLESS



INTO R160 TUNABLE
WHITE LED



INTO R55 LED NT



INTO R55 LED ZW



INTO R100 LED NT



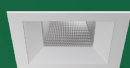
INTO R100 LED ZW



INTO R160 LED NT



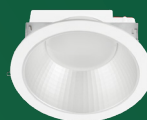
INTO R160 LED ZW



INTO S100 LED



INTO S160 LED



LUGSTAR LB LED
GEN.2 p/t



LUGSTAR LB LED
DALI



LUGSTAR LB
LED n/t



LUGSTAR LB
LED WIELAND



LUGSTAR LB
LED AW 3h



LUGSTAR LB
LED AS



LUGSTAR SPOT
LB LED



LUGSTAR SPOT
LB LED DALI



LUGSTAR SPOT
LB LED n/t



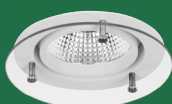
LUGSTAR
HI-CRI LED



LUGSTAR
LOW UGR LED



LUGSTAR
PREMIUM LED



LUGSTAR
DYSTANS
PREMIUM LED



LUGSTAR
SHOP LED



SPARK 2.0 LED



Ver más
downlights

www.luglightfactory.com





LUGSTAR 3.0 n/t

LUGSTAR 3.0

Aplicación:

centros comerciales, galerías, hoteles, instalaciones de servicios públicos, museos, oficinas

220-240V
50/60 Hz



IP
20/44

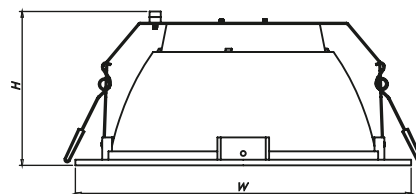
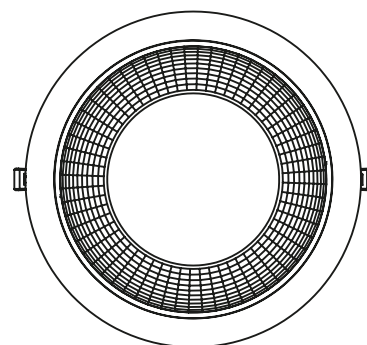
IK
07



IK
03



Potencia de la luminaria	11 - 23 [W]
Flujo luminoso de luminaria	1500 - 2650 [lm]
Eficiencia	111 - 141 [lm/W]
Temperatura de color	3000, 4000
ULOR/DLOR	0/100
Potencia	220-240V 50/60Hz
CRI	≥80
Vida útil L80B10	100 000 h
Carcasa	aluminio fundido a alta presión
Color de la luminaria	blanco
Rango de temperatura de trabajo	0 ... +35



Dimensiones WxH	240x110
Montaje	en el techo
Peso neto	0,615 - 2 [kg]



LUGSTAR 3.0 S

Aplicación:

centros comerciales, galerías, hoteles, instalaciones de servicios públicos, museos, oficinas

220-240V
50/60 Hz

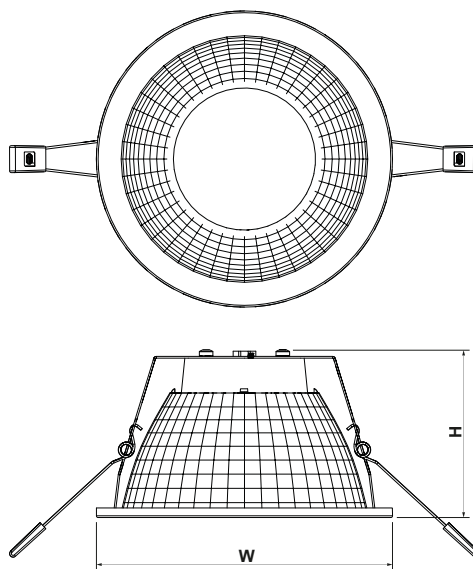


IP
20/54

IK
03



Potencia de la luminaria	8 - 19.5 [W]
Flujo luminoso de luminaria	1000 - 2400 [lm]
Eficiencia	123 - 130 [lm/W]
Temperatura de color	3000, 4000
ULOR/DLOR	0/100
Potencia	220-240V 50/60Hz
CRI	≥80
Vida útil LED L90	100 000 h
Carcasa	aluminio
Color de la luminaria	blanco
Rango de temperatura de trabajo	0°C ... +35°C



Dimensiones WxH	170x105
Montaje	en el techo
Peso neto	0,33 - 0,37 [kg]



LUGSTAR 3.0 TUNABLE WHITE

Aplicación:

centros comerciales, galerías, hoteles, instalaciones de servicios públicos, museos, oficinas

220-240V
50/60 Hz

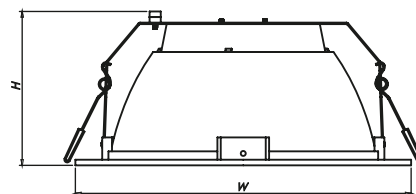
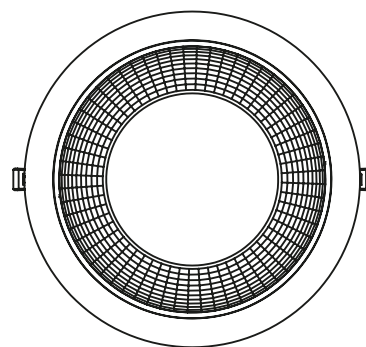


IP
20/44

IK
07



Potencia de la luminaria	14 - 33 [W]
Flujo luminoso de luminaria	1500 - 3600 [lm]
Eficiencia	47 - 141 [lm/W]
Temperatura de color	2700 - 6500
ULOR/DLOR	0/100
Potencia	220-240V 50/60Hz
CRI	≥90
Vida útil L80B10	100 000 h
Carcasa	aluminio fundido a alta presión
Color de la luminaria	blanco
Rango de temperatura de trabajo	0 ... +35



Dimensiones WxH	240x110
Montaje	en el techo
Peso neto	0,7 [kg]



LUGSTAR SPOT LB LED DALI

220-240V
50/60 Hz



IP
20/44

IK
06

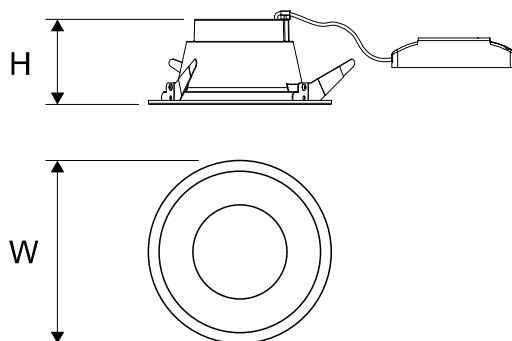


Potencia de la luminaria	13 - 20 [W]
Flujo luminoso de luminaria	1000 - 1900 [lm]
Eficiencia	77 - 95 [lm/W]
Temperatura de color	3000, 4000
ULOR/DLOR	0/100
Potencia	220-240V 50/60Hz
CRI	≥80
Vida útil L80B10	30 000 h
Carcasa	plástico
Color de la luminaria	blanco
Rango de temperatura de trabajo	0 ... +35

LUGSTAR SPOT LB LED

Aplicación:

centros comerciales, corredores, estares, exposiciones, exposiciones, galerías, hoteles, instalaciones de servicios públicos, museos, oficinas, viviendas



Dimensiones WxH	170x90
Montaje	en el techo, mediante anclajes (incluidos)
Peso neto	0,38 [kg]



LUGSTAR SPOT LB LED n/t

Aplicación:

centros comerciales, corredores, estares, exposiciones, exposiciones, galerías, hoteles, instalaciones de servicios públicos, museos, oficinas, viviendas

220-240V
50/60 Hz

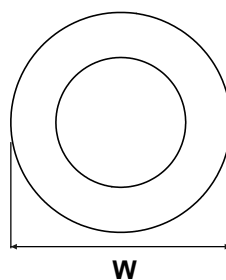
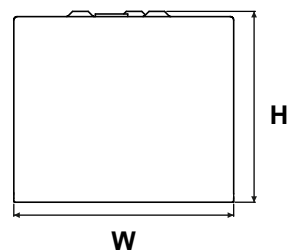


IP
44

IK
06



Potencia de la luminaria	11 - 19 [W]
Flujo luminoso de luminaria	1050 - 2050 [lm]
Eficiencia	95 - 114 [lm/W]
Temperatura de color	3000, 4000
ULOR/DLOR	0/100
Potencia	220-240V 50/60Hz
CRI	80
Vida útil L80B10	50 000 h
Carcasa	chapa de acero acabada con pintura elect
Color de la luminaria	blanco
Rango de temperatura de trabajo	0 ... +35



Dimensiones WxH	170x145
Montaje	directamente en el techo
Peso neto	0,87 [kg]





INTO R55 LED

Aplicación:

Tiendas Delicatessen, aulas, centros comerciales, concesionarios de automóviles, corredores, estares, instalaciones de servicios públicos, oficinas, supermercados, viviendas, vías

INTO R55 LED NT INTO R55 LED ZW

220-240V
50/60 Hz



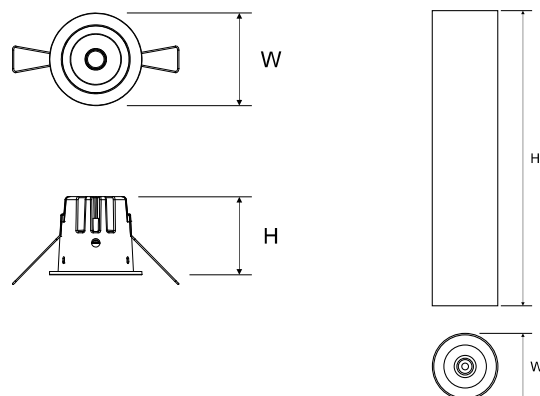
IP
20/54

IK
06



IP
20

Potencia de la luminaria	6 [W]
Flujo luminoso de luminaria	640 - 720 [lm]
Eficiencia	107 - 120 [lm/W]
Temperatura de color	3000, 4000
ULOR/DLOR	0/100
Potencia	220-240V 50/60Hz
CRI	≥80
Vida útil L80B10	60 000 h
Carcasa	aluminio
Color de la luminaria	blanco, negro
Rango de temperatura de trabajo	0 ... +45



Dimensiones WxH	55x47 60x53
Montaje	en el techo, mediante anclajes (incluidos)
Peso neto	0,15 - 0,16 [kg]



INTO R100 LED

Aplicación:

Tiendas Delicatessen, aulas, centros comerciales, concesionarios de automóviles, corredores, estares, instalaciones de servicios públicos, oficinas, supermercados, viviendas, vías

220-240V
50/60 Hz



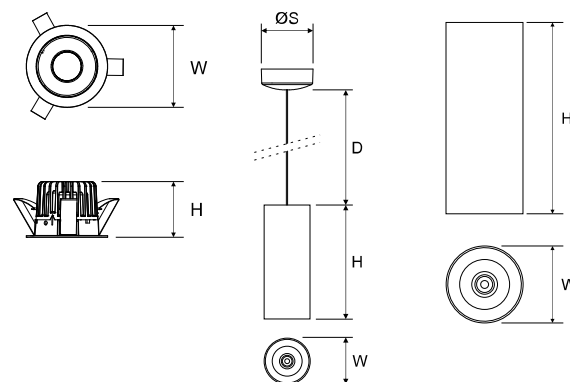
IP
20



IP
20/54

IK
06

Potencia de la luminaria	14 - 21 [W]
Flujo luminoso de luminaria	1100 - 1900 [lm]
Eficiencia	71 - 96 [lm/W]
Temperatura de color	3000, 4000
ULOR/DLOR	0/100
Potencia	220-240V 50/60Hz
CRI	≥80
Vida útil L80B10	60 000 h
Carcasa	aluminio
Color de la luminaria	blanco, negro
Rango de temperatura de trabajo	0 ... +40



Dimensiones WxHxD	
INTO R100	100x68 106x73
INTO R100 ZW	81x500x1700 81x200x1700 81x800x1700
INTO R100 NT	140x800 140x200 140x500
Montaje	a medida
Peso neto	0,5 - 3,5 [kg]



INTO R160 LED ZW

INTO R160
LED NT

Aplicación:

Tiendas Delicatessen, aulas, centros comerciales, concesionarios de automóviles, corredores, estares, instalaciones de servicios públicos, oficinas, supermercados, tiendas, viviendas, vías

220-240V
50/60 Hz


LED


CE


EAC

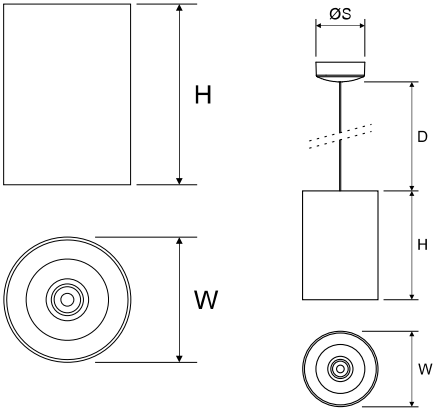

TR 054

IP

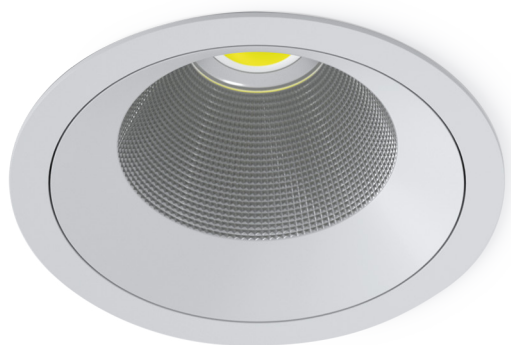
20



Potencia de la luminaria	23 - 30 [W]
Flujo luminoso de luminaria	2600 - 3550 [lm]
Eficiencia	112 - 120 [lm/W]
Temperatura de color	3000, 4000
ULOR/DLOR	0/100
Potencia	220-240V 50/60Hz
CRI	≥80
Vida útil L80B10	60 000 h
Carcasa	perfiles de aluminio
Color de la luminaria	blanco, negro
Rango de temperatura de trabajo	0 ... +35



Dimensiones WxHxD	
INTO R160 NT	140x800 140x200 140x500
INTO R160 ZW	140x800x1700 140x200x1700 140x500x1700
Montaje	a medida
Peso neto	1,3 - 3,5 [kg]



INTO R160 TUNABLE WHITE LED

Aplicación:

Tiendas Delicatessen, aulas, clínicas, concesionarios de automóviles, estares, hospicios, instalaciones de servicios públicos, naves industriales, oficinas, viviendas, vías

220-240V
50/60 Hz

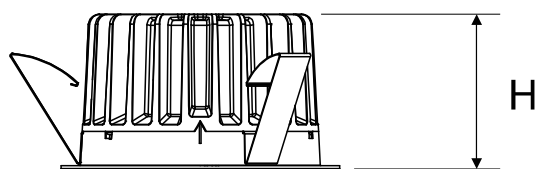
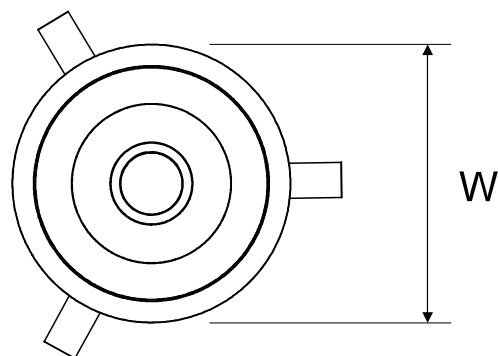


IP
20

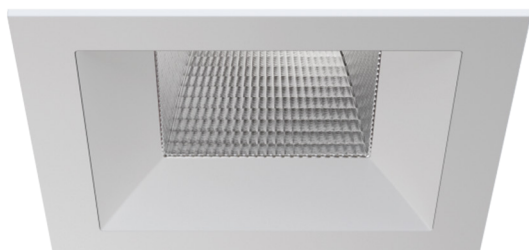
IK
03



Potencia de la luminaria	35 [W]
Flujo luminoso de luminaria	2700 - 3200 [lm]
Eficiencia	71 - 132 [lm/W]
Temperatura de color	2700 - 6500
ULOR/DLOR	0/100
Potencia	220-240V 50/60Hz
CRI	80
Vida útil L80B10	75 000 h
Carcasa	aluminio
Color de la luminaria	blanco, negro
Rango de temperatura de trabajo	0 ... +35



Dimensiones WxH	160x88
Montaje	en el techo, mediante anclajes (incluidos)
Peso neto	1 [kg]



INTO S100 LED

Aplicación:

Tiendas Delicatessen, aulas, centros comerciales, concesionarios de automóviles, corredores, estares, galerías, hoteles, instalaciones de servicios públicos, oficinas, supermercados, tiendas, viviendas, vías

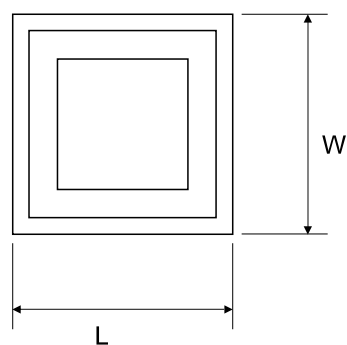
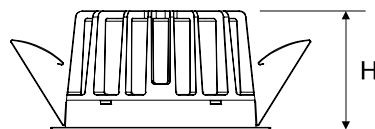
220-240V
50/60 Hz



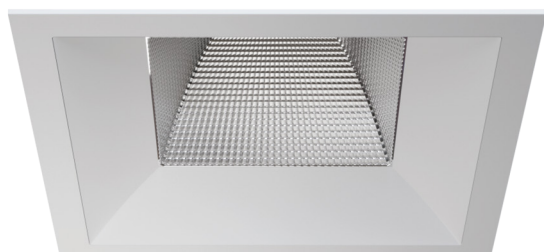
IP
20



Potencia de la luminaria	14 - 20 [W]
Flujo luminoso de luminaria	1400 - 1900 [lm]
Eficiencia	90 - 107 [lm/W]
Temperatura de color	3000, 4000
ULOR/DLOR	0/100
Potencia	220-240V 50/60Hz
CRI	≥80
Vida útil L80B10	60 000 h
Carcasa	aluminio fundido a alta presión, plástico
Color de la luminaria	blanco, negro
Rango de temperatura de trabajo	0 ... +40



Dimensiones LxWxH	100x100x60
Montaje	en el techo, mediante anclajes (incluidos)
Peso neto	0,43 [kg]



INTO S160 LED

Aplicación:

Tiendas Delicatessen, aulas, centros comerciales, concesionarios de automóviles, corredores, estares, galerías, hoteles, instalaciones de servicios públicos, oficinas, supermercados, tiendas, viviendas, vías

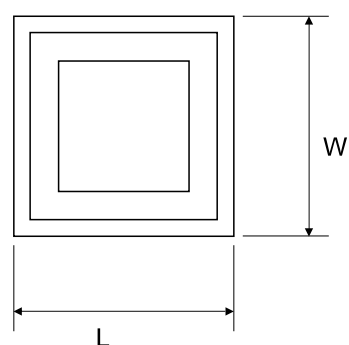
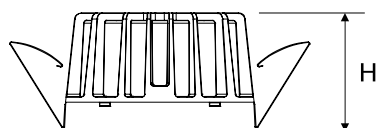
220-240V
50/60 Hz



IP
20



Potencia de la luminaria	22 - 30 [W]
Flujo luminoso de luminaria	2750 - 3750 [lm]
Eficiencia	120 - 132 [lm/W]
Temperatura de color	3000, 4000
ULOR/DLOR	0/100
Potencia	220-240V 50/60Hz
CRI	≥80
Vida útil L80B10	60 000 h
Carcasa	aluminio fundido a alta presión, plástico
Color de la luminaria	blanco, negro
Rango de temperatura de trabajo	0 ... +35



Dimensiones LxWxH	160x160x80
Montaje	en el techo, mediante anclajes (incluidos)
Peso neto	0,91 [kg]



SPARK 2.0 LED

Aplicación:

Tiendas Delicatessen, centros comerciales, exposiciones, exposiciones, farmacia, galerías, joyerías, museos, tiendas

220-240V
50/60 Hz

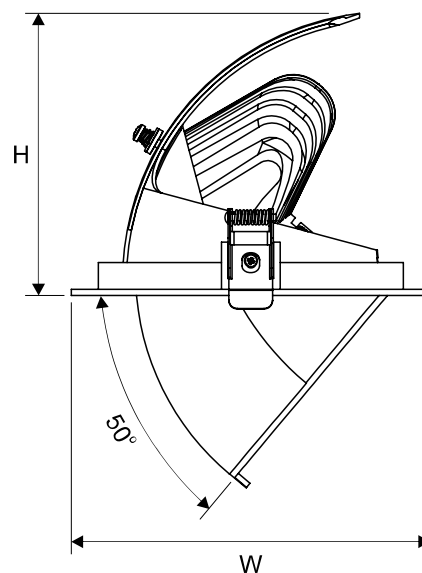


IP
20

IK
03

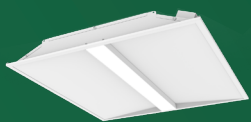


Potencia de la luminaria	22 - 44 [W]
Flujo luminoso de luminaria	2550 - 5200 [lm]
Eficiencia	101 - 136 [lm/W]
Temperatura de color	3000, 4000
Potencia	220-240V 50/60Hz
CRI	≥80
Vida útil L70B50	100 000 h
Carcasa	aluminio fundido a alta presión
Color de la luminaria	blanco
Rango de temperatura de trabajo	0 ... +40

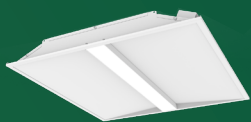


Dimensiones WxH	165x140
Montaje	en el techo
Peso neto	1,1 [kg]

OPRAWY RASTROWE I MODUŁOWE



SOFTIELIGHT



**SOFTIELIGHT
TUNABLE WHITE**



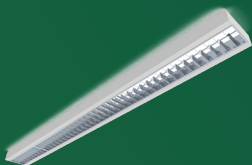
**LUGCLASSIC SLIM
LB LED HE**



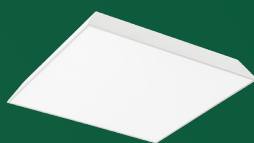
**LUGCLASSIC
TUNABLE WHITE**



OFFICE MINI LED p/t



OFFICE FLOW LED



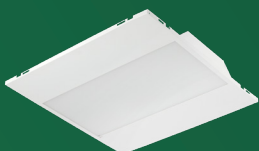
LUGCLASSIC LB LED p/t



**LUGCLASSIC LB LED
LOW UGR p/t**



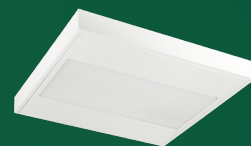
**LUGCLASSIC LONG
LB LED p/t**



**LUGCLASSIC ECO LB
LED 600x600 p/t**



**LUGCLASSIC ECO LB
LED 625x625 p/t**



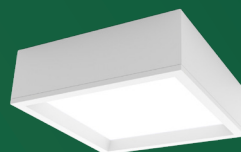
**LUGCLASSIC ECO
LB LED n/t**



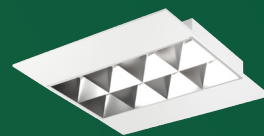
LUGCLASSIC LED p/t



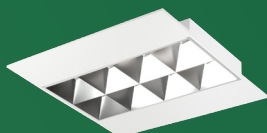
**LUGCLASSIC SQUARE
LED g/k**



**LUGCLASSIC SQUARE
LED n/t**



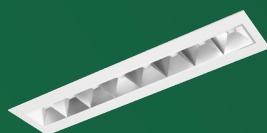
**OFFICE LB LED
600x600 p/t**



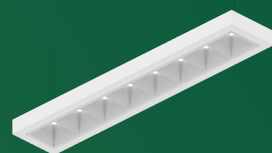
**OFFICE LB LED
625x625 p/t**



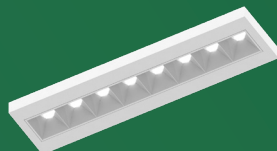
OFFICE LB LED n/t



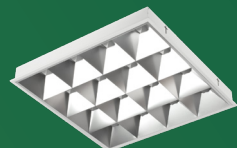
**OFFICE LONG
LB LED p/t**



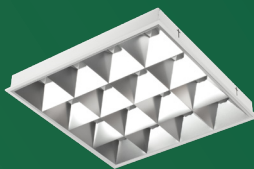
**OFFICE LONG
LB LED zw**



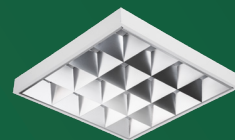
**OFFICE LONG
LB LED n/t**



**OFFICE PLUS LB LED
600x600 p/t**



**OFFICE PLUS LB LED
625x625 p/t**



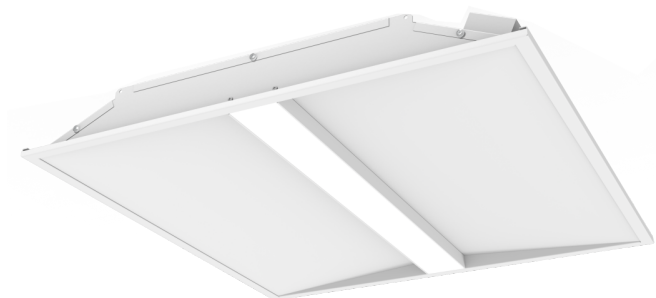
OFFICE PLUS LB LED n/t



Ver más
downlights

www.luglightfactory.com





SOFTIELIGHT

Aplicación:

Tiendas Delicatessen, aulas, centros comerciales, exposiciones, exposiciones, galerías, instalaciones de servicios públicos, joyerías, museos, oficinas, tiendas

220-240V
50/60 Hz

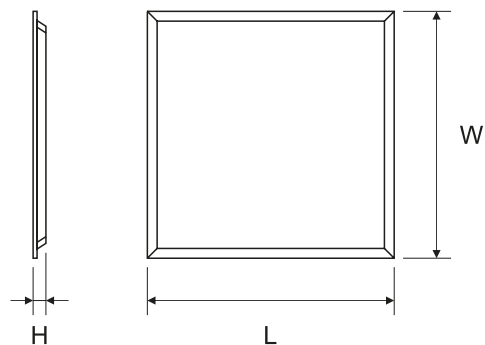


IP
20

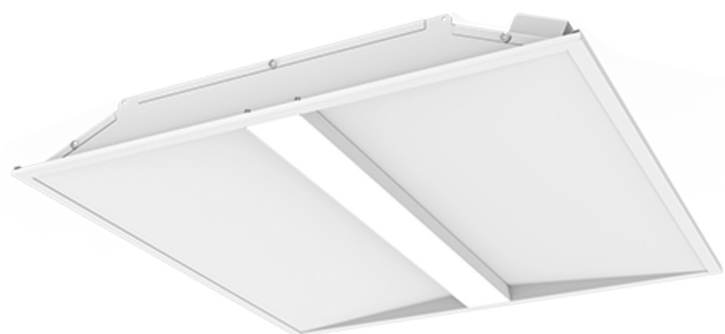
IK
04



Potencia de la luminaria	25 - 50 [W]
Flujo luminoso de luminaria	3200 - 6700 [lm]
Eficiencia	120 - 140 [lm/W]
Temperatura de color	2700 - 6500
ULOR/DLOR	0/100
Potencia	220-240V 50/60Hz
CRI	≥80
Vida útil L80B10	82 000 h
Carcasa	chapa de acero acabada con pintura elect
Color de la luminaria	blanco
Rango de temperatura de trabajo	0 ... +35



Dimensiones LxWxH	595x595x70 620x620x70 1195x295x78
Montaje	directamente en el techo
Peso neto	4,62 - 4,9 [kg]



SOFTIELIGHT TUNABLE WHITE

220-240V
50/60 Hz



IP
20

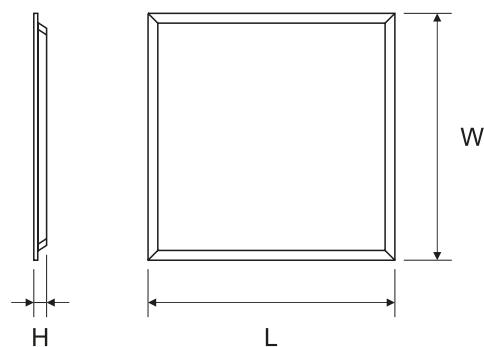
IK
04



Potencia de la luminaria	25 - 39 [W]
Flujo luminoso de luminaria	3000 - 4400 [lm]
Eficiencia	120 - 140 [lm/W]
Temperatura de color	2700 - 6500
ULOR/DLOR	0/100
Potencia	220-240V 50/60Hz
CRI	90
Vida útil L80B10	82 000 h
Carcasa	chapa de acero acabada con pintura elect
Color de la luminaria	blanco
Rango de temperatura de trabajo	0 ... +35

Aplicación:

Tiendas Delicatessen, aulas, centros comerciales, exposiciones, exposiciones, galerías, instalaciones de servicios públicos, joyerías, museos, oficinas, tiendas



Dimensiones LxWxH	595x595x70 620x620x70
Montaje	directamente en la estructura del techo
Peso neto	4,4 - 4,6 [kg]



LUGCLASSIC

LB LED LOW

UGR p/t

Aplicación:

aulas, oficinas, sala



220-240V
50/60 Hz

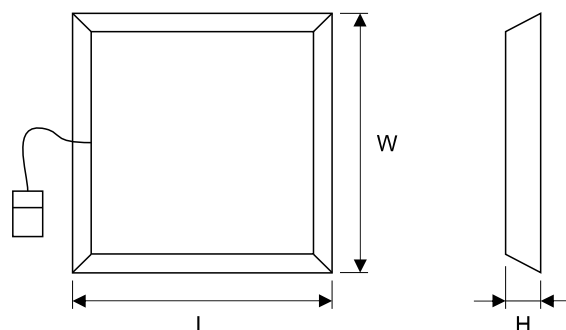


IP
20/40

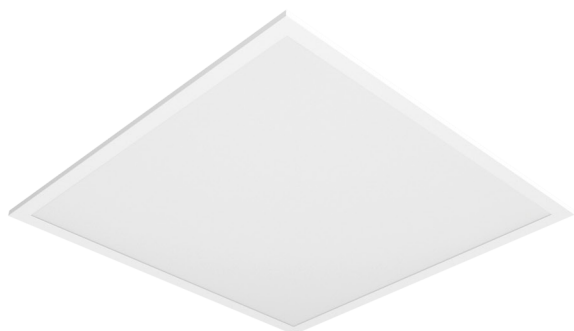
IK
03



Potencia de la luminaria	28 [W]
Flujo luminoso de luminaria	3500 - 3600 [lm]
Eficiencia	125 - 129 [lm/W]
Temperatura de color	3000, 4000
ULOR/DLOR	0/100
Potencia	220-240V 50/60Hz
CRI	≥80
Vida útil L80B10	100 000 h
Carcasa	chapa de acero acabada con pintura elect
Color de la luminaria	blanco
Rango de temperatura de trabajo	0°C ... +40°C



Dimensiones LxWxH	595x595x80 620x620x80
Montaje	directamente en la estructura del techo
Peso neto	4,4 [kg]



LUGCLASSIC SLIM LB LED HE

Aplicación:

Tiendas Delicatessen, aulas, centros comerciales, exposiciones, galerías, instalaciones de servicios públicos, joyerías, museos, oficinas, tiendas

230-240V
50/60 Hz

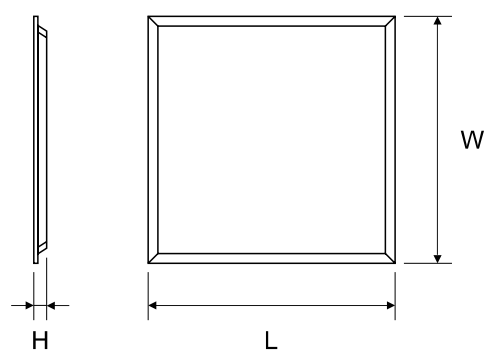


IP
20

IK
03



Potencia de la luminaria	22 - 36 [W]
Flujo luminoso de luminaria	3000 - 4450 [lm]
Eficiencia	124 - 136 [lm/W]
Temperatura de color	4000
ULOR/DLOR	0/100
Potencia	230-240V 50/60Hz
CRI	≥80
Vida útil L70B50	50 000 h
Carcasa	chapa de acero acabada con pintura elect
Color de la luminaria	blanco
Rango de temperatura de trabajo	0 ... +35



Dimensiones LxWxH	595x595x35 1195x295x35
Montaje	en el techo
Peso neto	3,5 - 4 [kg]



LUGCLASSIC TUNABLE WHITE

220-240V
50/60 Hz



IP
20/40

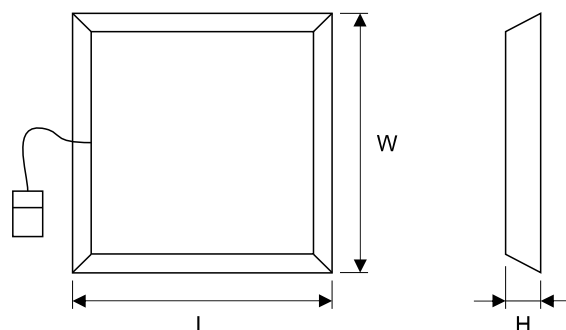
IK
03



Potencia de la luminaria	23 - 42 [W]
Flujo luminoso de luminaria	3000 - 5250 [lm]
Eficiencia	98 - 136 [lm/W]
Temperatura de color	2700 - 6500
ULOR/DLOR	0/100
Potencia	220-240V 50/60Hz
CRI	≥90
Vida útil L80B10	100 000 h
Carcasa	chapa de acero acabada con pintura elect
Color de la luminaria	blanco
Rango de temperatura de trabajo	0 ... +40

Aplicación:

aulas, galerías, oficinas, sala



Dimensiones LxWxH	595x595x80
Montaje	directamente en la estructura del techo
Peso neto	3,7 [kg]

OŚWIETLENIE POWIERZCHNI CZYSTYCH



MEDICA 2.0 HE
600x600 p/t



MEDICA 2.0 LOW UGR
600x600 p/t



MEDICA 2.0 HE
625x625 p/t



MEDICA 2.0 LOW UGR
625x625 pt



MEDICA 2.0 LED



MEDICA 2.0
TUNABLE WHITE



MEDICA 1 LED n/t



MEDICA 1 LED p/t



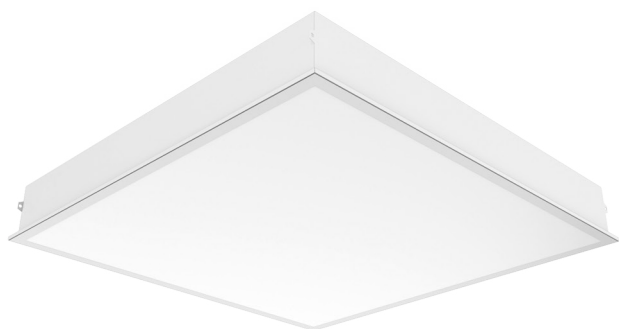
MEDICA LED PLX p/t



Ver más iluminación
de zonas limpias

www.luglightfactory.com




MEDICA 2.0 HE 625x625 p/t

MEDICA 2.0

HE 600x600

p/t

Aplicación:

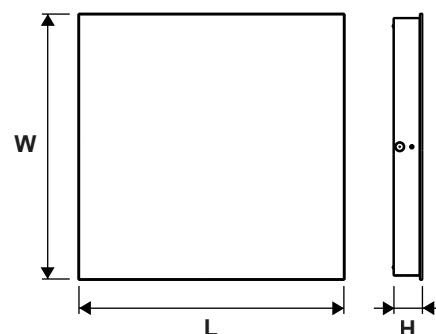
clínicas, hospitales, laboratorios


 220-240V
50/60 Hz

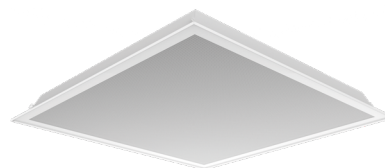
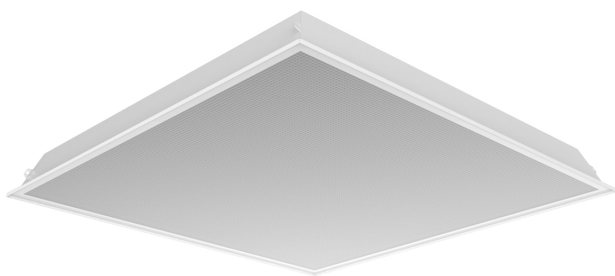
 IP
65

 IK
08


Potencia de la luminaria	19 - 38 [W]
Flujo luminoso de luminaria	2700 - 5200 [lm]
Eficiencia	137 - 142 [lm/W]
Temperatura de color	3000, 4000
ULOR/DLOR	0/100
Potencia	220-240V 50/60Hz
CRI	90
Vida útil L80B10	78 000 h
Carcasa	chapa de acero acabada con pintura elect
Color de la luminaria	blanco
Rango de temperatura de trabajo	0 ... +35



Dimensiones LxWxH	595x595x83
Montaje	directamente en la estructura del techo
Peso neto	10,3 [kg]



MEDICA 2.0 LOW UGR 625x625 pt

MEDICA 2.0 LOW UGR 600x600 p/t

Aplicación:

clínicas, hospitales, laboratorios



220-240V
50/60 Hz



LED

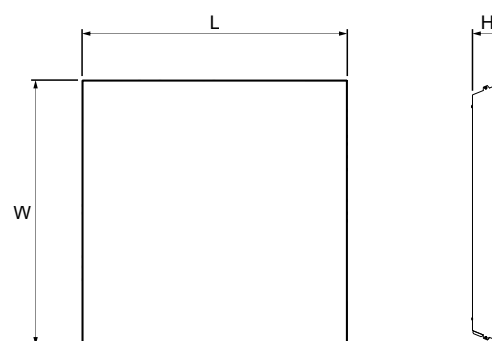


IP
65

IK
08



Potencia de la luminaria	24 - 58 [W]
Flujo luminoso de luminaria	2500 - 5600 [lm]
Eficiencia	91 - 113 [lm/W]
Temperatura de color	3000, 4000
ULOR/DLOR	0/100
Potencia	220-240V 50/60Hz
CRI	90
Vida útil L80B10	137 000 h 95 000 h
Carcasa	chapa de acero acabada con pintura elect
Color de la luminaria	blanco
Rango de temperatura de trabajo	0 ... +35



Dimensiones LxWxH	596x596x65 620x620x65
-------------------	--------------------------

Montaje	directamente en la estructura del techo
---------	--

Peso neto	8,5 - 8,9 [kg]
-----------	----------------



MEDICA 2.0 TUNABLE WHITE

Aplicación:

clínicas, hospitales, laboratorios



220-240V
50/60 Hz

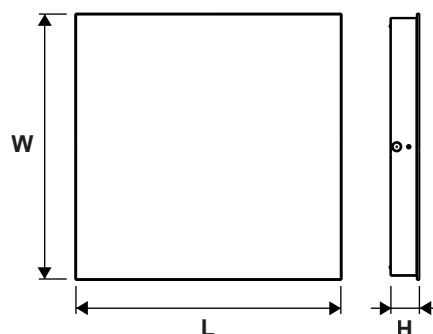


IP
65

IK
08

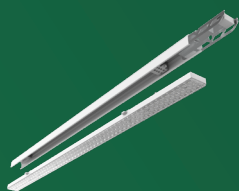


Potencia de la luminaria	21.4 - 37.8 [W]
Flujo luminoso de luminaria	2900 - 5000 [lm]
Eficiencia	90 - 142 [lm/W]
Temperatura de color	2700 - 6500
ULOR/DLOR	0/100
Potencia	220-240V 50/60Hz
CRI	90
Vida útil L80B10	100 000 h
Carcasa	chapa de acero acabada con pintura elect
Color de la luminaria	blanco
Rango de temperatura de trabajo	0 ... +35



Dimensiones LxWxH	595x595x83
Montaje	directamente en la estructura del techo
Peso neto	10,3 [kg]

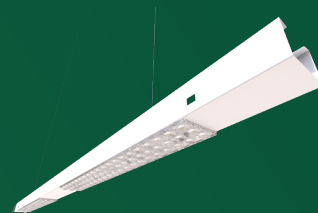
LÍNEAS DE MONTAJE RÁPIDO



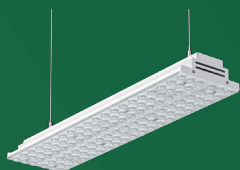
LUGTRACK EVO 2.0



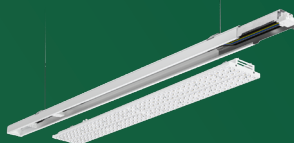
LUGTRACK SLIM LENS



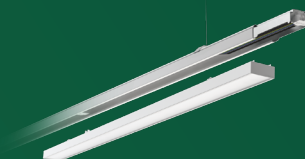
LUGTRACK SLIM LENS
Versión RETAIL



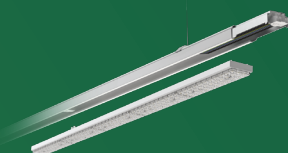
**LUGTRACK EVO
INDUSTRY LED**
versión única



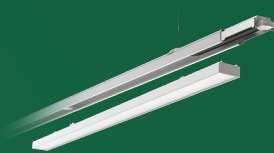
**LUGTRACK EVO
INDUSTRY LED**



LUGTRACK EVO LED



**LUGTRACK EVO LED
Z SOCZEWKAMI**



**LUGTRACK EVO
LED EM 3h**



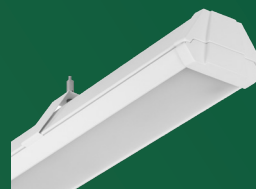
**LUGTRACK EVO LED
Z SZYNĄ 3-FAZOWĄ**



LUGTRACK LENS LED



LUGTRACK SLIM LED



LUGTRACK 5 LED



LUGLINE LB LED



Ver más líneas
rápidas

www.luglightfactory.com



Trädgårdsmarknad

ARVIDSSONS I FJÄRÅS AB
Azalea 99:-

Julestjärnan
39.90
2 - 50:-



LUGTRACK EVO 2.0

220-240V
50/60 Hz



IP
20

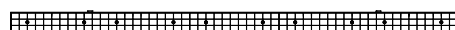
IK
06



Potencia de la luminaria	75 - 133 [W]
Flujo luminoso de luminaria	12600 - 20600 [lm]
Eficiencia	153 - 170 [lm/W]
Temperatura de color	4000
ULOR/DLOR	97%/3%, 98%/2%
Potencia	220-240V 50/60Hz
CRI	80
Carcasa	aluminio, chapa de acero
Color de la luminaria	blanco
Rango de temperatura de trabajo	0 ... +50

Aplicación:

clínicas, hospitales, laboratorios



Dimensiones LxWxH	1437x65x27
Montaje	suspendido, sobre la suspensión de alambre (bajo pedido), mediante anclajes (bajo pedido)
Peso neto	1,7 - 7,7 [kg]



LUGTRACK EVO

INDUSTRY LED

versión única

220-240V
50/60 Hz



IP
20

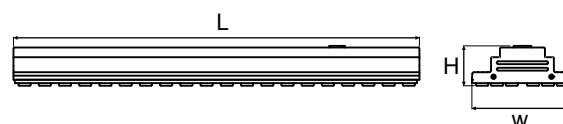
IK
03



Potencia de la luminaria	60 - 153 [W]
Flujo luminoso de luminaria	9900 - 25450 [lm]
Eficiencia	164 - 176 [lm/W]
Temperatura de color	4000
ULOR/DLOR	0% / 100%, 97%/3%, 98%/2%
Potencia	220-240V 50/60Hz
CRI	≥80
Vida útil L80B10	100 000 h
Carcasa	perfiles de aluminio
Color de la luminaria	blanco
Rango de temperatura de trabajo	0 ... +40

Aplicación:

almacenes, almacenes, centros logísticos, naves industriales, vías



Dimensiones LxWxH	500x125x50 1000x125x50
Montaje	suspendido, sobre la suspensión de alambre (bajo pedido)
Peso neto	2 - 3,5 [kg]



LUGTRACK EVO INDUSTRY LED

Aplicación:

almacenes, almacenes, centros logísticos, naves industriales, vías

220-240V
50/60 Hz

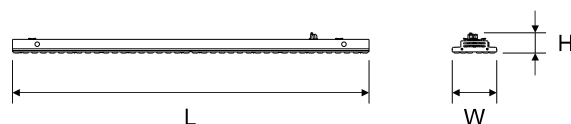


IP
20

IK
03



Potencia de la luminaria	60 - 153 [W]
Flujo luminoso de luminaria	9900 - 25450 [lm]
Eficiencia	164 - 176 [lm/W]
Temperatura de color	4000
ULOR/DLOR	0% / 100%, 97%/3%, 98%/2%
Potencia	220-240V 50/60Hz
CRI	≥80
Vida útil L80B10	100 000 h
Carcasa	perfiles de aluminio
Color de la luminaria	blanco
Rango de temperatura de trabajo	0 ... +40



Dimensiones LxWxH	500x125x31 1000x125x31
Montaje	suspendido, sobre la suspensión de alambre (bajo pedido)
Peso neto	1,7 - 3 [kg]



LUGTRACK EVO LED

Aplicación:

clínicas, hospitales, laboratorios

220-240V
50/60 Hz

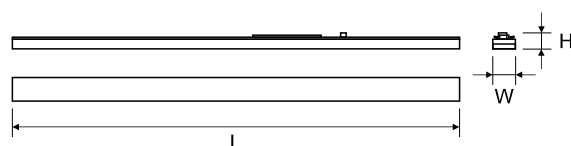


IP
20

IK
04



Potencia de la luminaria	31 - 70 [W]
Flujo luminoso de luminaria	4100 - 10150 [lm]
Eficiencia	124 - 145 [lm/W]
Temperatura de color	3000, 4000
ULOR/DLOR	0% / 100%
Potencia	220-240V 50/60Hz
CRI	≥80
Vida útil L80B10	100 000 h
Carcasa	acero revestido
Color de la luminaria	blanco
Rango de temperatura de trabajo	0 ... +55



Dimensiones LxWxH	1435x75x33
Montaje	suspendido, sobre la suspensión de alambre (bajo pedido)
Peso neto	2,5 [kg]



LUGTRACK

EVO LED EM

3h

Aplicación:

clínicas, hospitales, laboratorios

220-240V
50/60 Hz

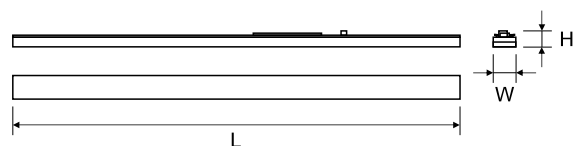


IP
20

IK
04



Potencia de la luminaria	35 - 74 [W]
Flujo luminoso de luminaria	4100 - 10150 [lm]
Eficiencia	117 - 137 [lm/W]
Temperatura de color	3000, 4000
ULOR/DLOR	0% / 100%
Potencia	220-240V 50/60Hz
CRI	≥80
Vida útil L80B10	100 000 h
Carcasa	acero revestido
Color de la luminaria	blanco
Rango de temperatura de trabajo	0 ... +35



Dimensiones LxWxH	1435x75x33
Montaje	suspendido, sobre la suspensión de alambre (bajo pedido)
Peso neto	3,5 [kg]



LUGTRACK EVO LED Z SOCZEWKAMI

220-240V
50/60 Hz



IP
20

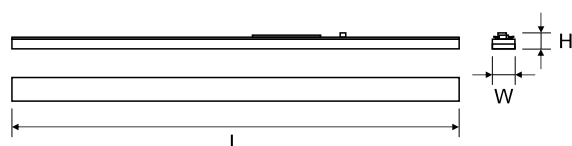
IK
04



Potencia de la luminaria	43 - 71 [W]
Flujo luminoso de luminaria	6100 - 9300 [lm]
Eficiencia	131 - 142 [lm/W]
Temperatura de color	3000, 4000
ULOR/DLOR	0% / 100%
Potencia	220-240V 50/60Hz
CRI	≥80
Vida útil L80B10	100 000 h
Carcasa	acero revestido
Color de la luminaria	blanco
Rango de temperatura de trabajo	0 ... +50

Aplicación:

clínicas, hospitales, laboratorios



Dimensiones LxWxH	1435x75x30
Montaje	suspendido, sobre la suspensión de alambre (bajo pedido)
Peso neto	2,2 - 2,5 [kg]



LUGTRACK SLIM LENS

Aplicación:

almacenes, almacenes, centros logísticos,
supermercados

220-240V
50/60 Hz

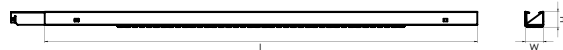


IP
20

IK
04



Potencia de la luminaria	60 - 170 [W]
Flujo luminoso de luminaria	9700 - 30200 [lm]
Eficiencia	161 - 178 [lm/W]
Temperatura de color	4000
ULOR/DLOR	0% / 100%, 97%/3%, 98%/2%
Potencia	220-240V 50/60Hz
CRI	≥80
Vida útil L80B10	100 000 h
Carcasa	acero revestido
Color de la luminaria	blanco
Rango de temperatura de trabajo	0 ... +50



Dimensiones LxWxH	1500x64x54 3000x64x54
Montaje	suspendido, sobre la suspensión de alambre (bajo pedido)
Peso neto	2,05 - 3,5 [kg]



LUGTRACK SLIM LENS

Versión RETAIL

Aplicación:

almacenes, almacenes, centros logísticos,
supermercados

220-240V
50/60 Hz

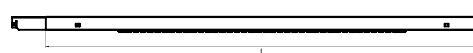


IP
20

IK
04



Potencia de la luminaria	23 - 83 [W]
Flujo luminoso de luminaria	3900 - 12650 [lm]
Eficiencia	140 - 179 [lm/W]
Temperatura de color	4000
ULOR/DLOR	0% / 100%, 97%/3%, 98%/2%
Potencia	220-240V 50/60Hz
CRI	≥80
Vida útil L80B10	100 000 h
Carcasa	acero revestido
Color de la luminaria	blanco
Rango de temperatura de trabajo	0 ... +50



Dimensiones LxWxH	1500x64x54 3000x64x54
Montaje	suspendido, sobre la suspensión de alambre (bajo pedido)
Peso neto	2,05 - 3 [kg]

LUMINARIAS INDUSTRIALES



TRITON LED



**TRITON LED
Versión PLUS**



TRITON LED
versión con detector
de movimiento



**ATLANTYK 2.0
BASIC LED**



**ATLANTYK 2.0
OPTI LED**



**ATLANTYK 2.0
ECO LED**



**ATLANTYK CHEMICAL
LED**



**ATLANTYK LB
LED GEN.2**



**ATLANTYK
STRONG LED**



CRUISER 2 LED



CRUISER 2 LED
wersja SP



CRUISER 2 LB LED



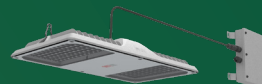
CRUISER 2 PLUS LED



CRUISER 2 PLUS LED
Versión SP



**CRUISER 2 PLUS
LB LED**



**CRUISER 2 PLUS
LED HT**



CRUISER ARENA LED



UNI INDUSTRY



UNI SPORT n/t



OFFICE LB LED n/t



RAYLUX LED



PETROL LED



Ver más luminarias
industriales

www.luglightfactory.com







TRITON LED

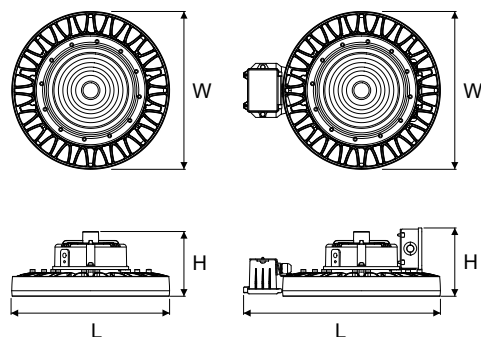
versión con detector de movimiento

Aplicación:

almacenes, centros logísticos, instalaciones industriales, naves industriales



Potencia de la luminaria	72 - 221 [W]
Flujo luminoso de luminaria	10550 - 35650 [lm]
Eficiencia	140 - 168 [lm/W]
Temperatura de color	4000
ULOR/DLOR	0/100
Potencia	220-240V 50/60Hz
CRI	≥70, ≥80
Vida útil L80B10	100 000 h
Carcasa	aluminio fundido a alta presión, plástico
Color de la luminaria	gris
Rango de temperatura de trabajo	-30 ... +45



Dimensiones LxWxH	354x275x120 450x370x112
Montaje	suspendido
Peso neto	3,4 - 4,7 [kg]



TRITON LED Versión PLUS

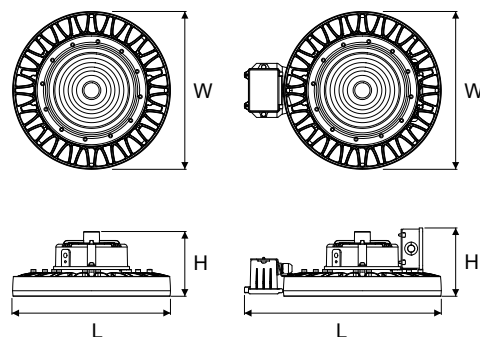
TRITON LED

Aplicación:

almacenes, centros logísticos, instalaciones industriales, naves industriales



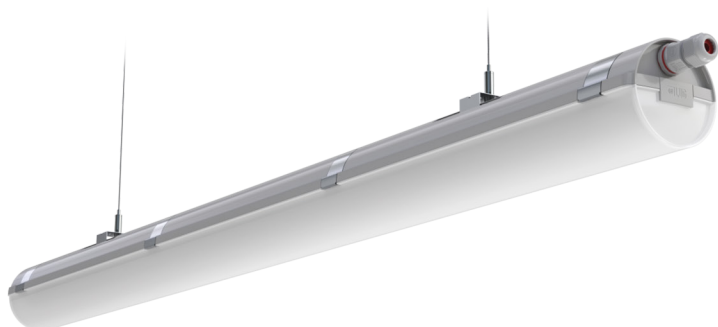
Potencia de la luminaria	72 - 130 [W]
Flujo luminoso de luminaria	10550 - 20550 [lm]
Eficiencia	140 - 168 [lm/W]
Temperatura de color	4000
ULOR/DLOR	0/100
Potencia	220-240V 50/60Hz
CRI	≥70, ≥80
Vida útil L80B10	100 000 h
Carcasa	aluminio fundido a alta presión, plástico
Color de la luminaria	gris
Rango de temperatura de trabajo	-30 ... +50



Dimensiones LxWxH	275x275x110 275x275x118
-------------------	----------------------------

Montaje	suspendido
---------	------------

Peso neto	3,2 - 3,5 [kg]
-----------	----------------



ATLANTYK 2.0 BASIC LED

Aplicación:

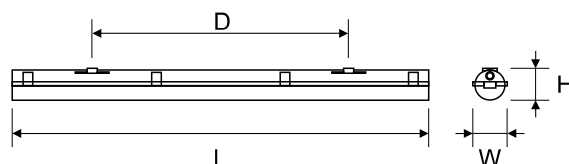
almacenes, almacenes, centrales eléctricas, industria de la madera y el papel, molinos, naves industriales, salas de reunión, talleres, áreas de estacionamiento



220-240V
50/60 Hz



Potencia de la luminaria	18 - 99 [W]
Flujo luminoso de luminaria	2900 - 16500 [lm]
Eficiencia	132 - 181 [lm/W]
Temperatura de color	4000
ULOR/DLOR	0/100, 10/90
Potencia	220-240V 50/60Hz
CRI	≥80
Vida útil L80B10	100 000 h 85 000 h (High Efficacy) 50 000h (High Lumen Output)
Carcasa	polycarbonato
Color de la luminaria	grafito, gris claro, rojo
Rango de temperatura de trabajo	-25 ... +35



Dimensiones LxWxH	1245x100x90
Montaje	Solicitar información
Peso neto	1,7 - 2,4 [kg]



ATLANTYK CHEMICAL LED

220-240V
50 Hz



IP
66

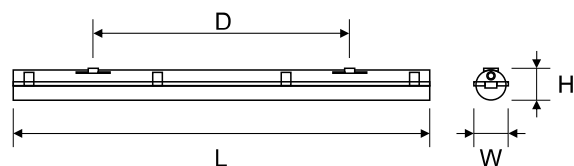
IK
03



Potencia de la luminaria	14 - 43 [W]
Flujo luminoso de luminaria	2100 - 6600 [lm]
Eficiencia	150 - 160 [lm/W]
Temperatura de color	4000
ULOR/DLOR	0/100, 10/90
Potencia	220-240V 50Hz
CRI	≥80
Vida útil L80B10	50 000 h
Carcasa	plástico (GRP)
Color de la luminaria	gris claro
Rango de temperatura de trabajo	-20 ... +35

Aplicación:

Instalaciones para el ganado, instalaciones industriales, laboratorios



Dimensiones LxWxH	669x86x95 1277x86x95 1577x86x95 1577x112x99
Montaje	mediante anclajes (incluidos)
Peso neto	1 - 2,4 [kg]





CRUISER 2 PLUS LED

Aplicación:

almacenes, centros logísticos, entechados, instalaciones deportivas, instalaciones industriales, instalación exterior sin techo bajo petición especial (extensión de índice: .985), tunele



220-240V
50/60 Hz

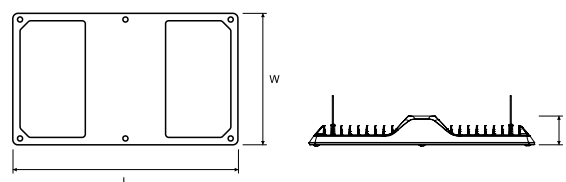


IP
66

IK
09



Potencia de la luminaria	204 - 219 [W]
Flujo luminoso de luminaria	20000 - 31300 [lm]
Eficiencia	98 - 150 [lm/W]
Temperatura de color	3000, 4000, 5700
ULOR/DLOR	0/100
Potencia	220-240V 50/60Hz
CRI	≥70, ≥80
Vida útil L80B10	100 000 h
Carcasa	aluminio fundido a alta presión
Color de la luminaria	gris
Rango de temperatura de trabajo	-40 ... +45



Dimensiones LxWxH	675x398x90
Montaje	Solicitar información
Peso neto	11 [kg]



CRUISER 2 LED

Aplicación:

almacenes, centros logísticos, entechados, instalaciones deportivas, instalaciones industriales, instalación exterior sin techo bajo petición especial (extensión de índice: .985), tunele



220-240V
50/60 Hz

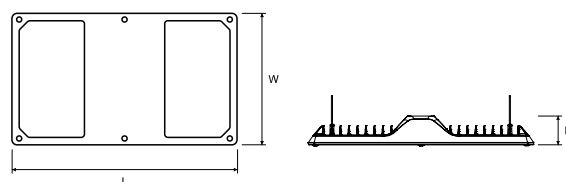


IP
66

IK
07



Potencia de la luminaria	103 - 177 [W]
Flujo luminoso de luminaria	10200 - 26050 [lm]
Eficiencia	97 - 151 [lm/W]
Temperatura de color	3000, 4000, 5700
ULOR/DLOR	0/100
Potencia	220-240V 50/60Hz
CRI	≥70, ≥80
Vida útil L80B10	100 000 h
Carcasa	aluminio fundido a alta presión
Color de la luminaria	gris
Rango de temperatura de trabajo	-40 ... +45



Dimensiones LxWxH	515x345x90
Montaje	Solicitar información
Peso neto	6,5 [kg]



CRUISER 2 LB LED

Aplicación:

almacenes, centros logísticos, entechados,
instalaciones deportivas, instalaciones industriales



220-240V
50/60 Hz

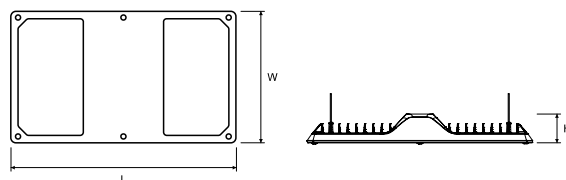


IP
66

IK
07



Potencia de la luminaria	86 - 193 [W]
Flujo luminoso de luminaria	12950 - 26700 [lm]
Eficiencia	130 - 167 [lm/W]
Temperatura de color	3000, 4000
ULOR/DLOR	0/100
Potencia	220-240V 50/60Hz
CRI	≥70, ≥80
Vida útil L80B10	100 000 h
Carcasa	aluminio fundido a alta presión
Color de la luminaria	gris
Rango de temperatura de trabajo	-40 ... +55



Dimensiones LxWxH	515x345x90
Montaje	Solicitar información
Peso neto	6,5 [kg]



CRUISER 2 PLUS LB LED

Aplicación:

almacenes, centros logísticos, entechados,
instalaciones deportivas, instalaciones industriales



220-240V
50/60 Hz

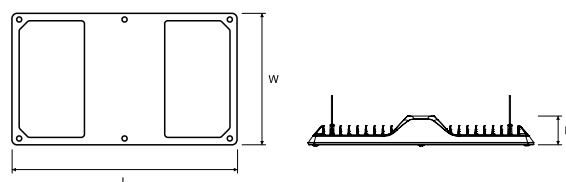


IP
66

IK
09



Potencia de la luminaria	178 - 217 [W]
Flujo luminoso de luminaria	27100 - 30950 [lm]
Eficiencia	134 - 170 [lm/W]
Temperatura de color	3000, 4000
ULOR/DLOR	0/100
Potencia	220-240V 50/60Hz
CRI	>70, >80, ≥80
Vida útil L80B10	100 000 h
Carcasa	aluminio fundido a alta presión
Color de la luminaria	gris
Rango de temperatura de trabajo	-40 ... +50



Dimensiones LxWxH	675x398x90
Montaje	Solicitar información
Peso neto	11 [kg]



CRUISER 2 PLUS LED HT

Aplicación:

almacenes, centros logísticos, entechados,
instalaciones deportivas, instalaciones industriales

220-240V
50/60 Hz

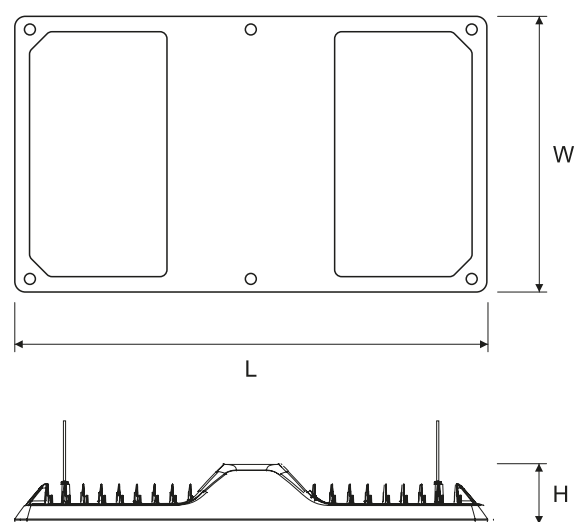


IP
66

IK
09



Potencia de la luminaria	164 - 197 [W]
Flujo luminoso de luminaria	24650 - 30200 [lm]
Eficiencia	150 - 153 [lm/W]
Temperatura de color	4000
ULOR/DLOR	0/100
Potencia	220-240V 50/60Hz
CRI	≥80
Vida útil L80B10	100 000 h
Carcasa	aluminio fundido a alta presión
Color de la luminaria	gris
Rango de temperatura de trabajo	-40 ... +60



Dimensiones LxWxHxD1xD2xD3	675x398x90x305x375x93
Montaje	suspendido, por cadenas (bajo pedido)
Peso neto	15 [kg]



CRUISER ARENA LED

Aplicación:

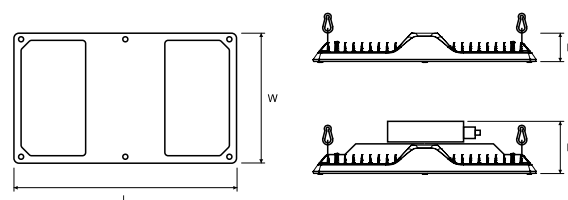
almacenes, centros logísticos, instalaciones deportivas, instalaciones industriales, instalación externa sin techo



220-240V
50/60 Hz



Potencia de la luminaria	395 - 399 [W]
Flujo luminoso de luminaria	47100 - 62000 [lm]
Eficiencia	118 - 157 [lm/W]
Temperatura de color	4000, 5700
ULOR/DLOR	0/100
Potencia	220-240V 50/60Hz
CRI	≥70, ≥80
Vida útil L80B10	100 000 h
Carcasa	aluminio fundido a alta presión
Color de la luminaria	gris
Rango de temperatura de trabajo	-40 ... +35



Dimensiones LxWxH	675x398x90 675x398x160
Montaje	suspendido, con soporte de montaje especial (bajo pedido)
Peso neto	15 - 16 [kg]





RAYLUX LB LED

Aplicación:

aulas, vestuarios, vías

220-240V
50/60 Hz



CE

EAC

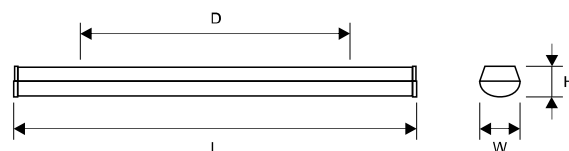


IP
44

IK
05



Potencia de la luminaria	19 - 64 [W]
Flujo luminoso de luminaria	2650 - 9200 [lm]
Eficiencia	139 - 149 [lm/W]
Temperatura de color	4000
Potencia	220-240V 50/60Hz
CRI	≥80
Vida útil L80B10	100 000 h
Carcasa	chapa de acero acabada con pintura elect
Color de la luminaria	blanco
Rango de temperatura de trabajo	0 ... +30



Dimensiones LxWxHxD	625x95x72x500 1245x95x72x800 1525x95x72x800
Montaje	directamente en el techo
Peso neto	1,7 - 3,2 [kg]

PLAFONES



CALLA



PLAO



Ver más
plafonds

www.luglightfactory.com



CALLA LB LED

Aplicación:

corredores, hoteles, instalaciones de servicios públicos, vías



220-240V
50/60 Hz

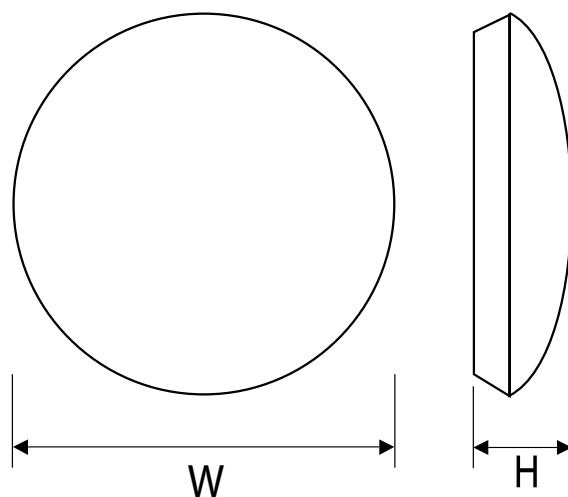


IP
65

IK
10



Potencia de la luminaria	11 - 24 [W]
Flujo luminoso de luminaria	1150 - 2300 [lm]
Eficiencia	85 - 109 [lm/W]
Temperatura de color	3000, 4000
Potencia	220-240V 50/60Hz
CRI	≥80
Vida útil L80B10	50 000 h
Carcasa	base de policarbonato
Color de la luminaria	blanco
Rango de temperatura de trabajo	-20 ... +40



Dimensiones WxH	350x128
Montaje	directamente en el techo, montaje superficial
Peso neto	1,7 - 2,1 [kg]



PLAO LB LED

Aplicación:

corredores, escaleras, estares, hoteles, instalaciones de servicios públicos



220-240V
50/60 Hz



IP
54

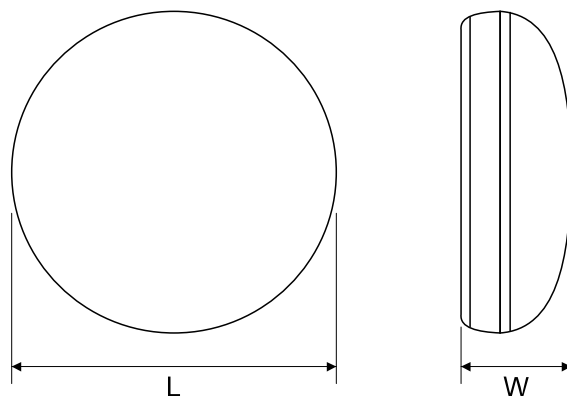
IK
10



IP
65



Potencia de la luminaria	9 - 13 [W]
Flujo luminoso de luminaria	750 - 1150 [lm]
Eficiencia	73 - 105 [lm/W]
Temperatura de color	3000, 4000
Potencia	220-240V 50/60Hz
CRI	≥80
Vida útil L90B10	30 000 h
Carcasa	plástico ABS
Color de la luminaria	blanco
Rango de temperatura de trabajo	0°C ... +25°C

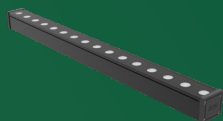


Dimensiones LxW	265x95
Montaje	directamente en el techo
Peso neto	0,7 - 1,2 [kg]

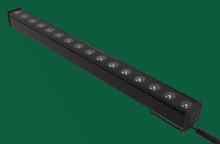
**OPRAWY
ARCHITEKTONICZNE
ZEWNĘTRZNE**



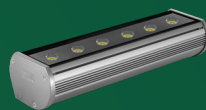
MODENA 2.0
BL LED



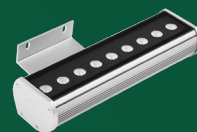
MODENA 2.0
SL LED



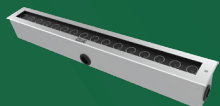
MODENA 2.0
RGBW



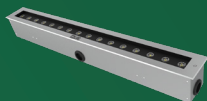
MODENA LED



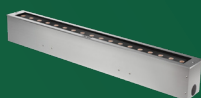
MODENA
RGB LED



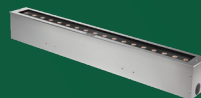
GROUNDLINE 2.0
BL LED



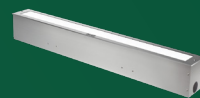
GROUNDLINE
2.0 SL LED



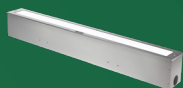
GROUNDLINE
AS LED



GROUNDLINE
AS RGB LED



GROUNDLINE
MAT LED



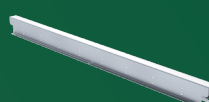
GROUNDLINE
MAT RGB LED



AVENIDA WALL



ARCHILINE LED



ARCHILINE 2.35 LED



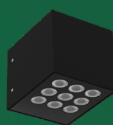
ARCHILINE 2.35
WALL



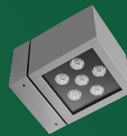
ICE CUBE 2.0 n/t



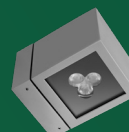
ICE CUBE 2.0 R



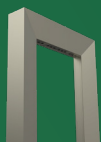
ICE CUBE 2.0
WALL



ICE CUBE 1 LED



ICE CUBE 2 LED



FRAME U LED



MANO LED



RUNA 2.0



RUNA 1 LED



RUNA 2 LED



RUNA 3 LED



RUNA 4 LED



ROTUNDA 1 LED



ROTUNDA 2 LED



LUGSTAR
PREMIUM LED

Ver más luminarias
arquitectónicas de exterior

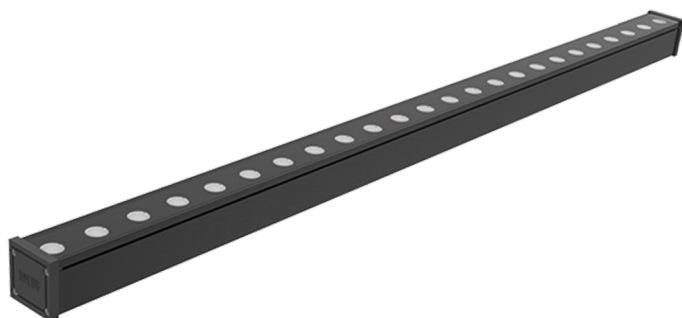


www.luglightfactory.com



Aski Dom Kultury





MODENA 2.0 SL LED

Aplicación:

centros comerciales, exposiciones, exposiciones, fachadas, fachadas de edificios, galerías, hoteles, instalaciones de servicios públicos, metro

220-240V
50/60 Hz

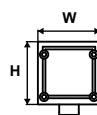


IP
66

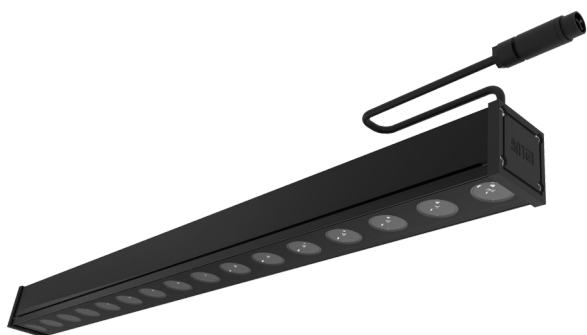
IK
08



Potencia de la luminaria	10 - 34 [W]
Flujo luminoso de luminaria	1100 - 5200 [lm]
Eficiencia	110 - 153 [lm/W]
Temperatura de color	3000, 4000
ULOR/DLOR	100/0
Potencia	220-240V 50/60Hz
CRI	≥80
Vida útil L90B10	100 000 h
Carcasa	aluminio extruido, vidrio templado, aluminio fundido a alta presión
Color de la luminaria	ánodo negro B35
Rango de temperatura de trabajo	max +50°C



Dimensiones LxWxH	400x59x59 800x59x59 1200x59x59 1600x59x59
Montaje	mediante anclajes (debe pedirse por separado), montaje superficial, montaje superficial, sobre la superficie
Peso neto	1,2 - 3,6 [kg]



MODENA 2.0

BL LED

Aplicación:

centros comerciales, exposiciones, exposiciones, fachadas, fachadas de edificios, galerías, hoteles, instalaciones de servicios públicos, metro

220-240V
50/60 Hz

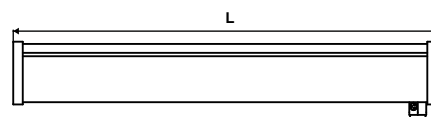
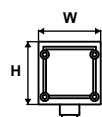


IP
66

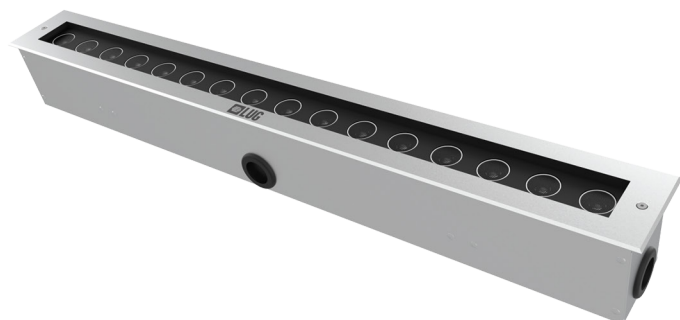
IK
08



Potencia de la luminaria	10 - 34 [W]
Flujo luminoso de luminaria	1200 - 5200 [lm]
Eficiencia	120 - 153 [lm/W]
Temperatura de color	3000, 4000
ULOR/DLOR	100/0
Potencia	220-240V 50/60Hz
CRI	≥80
Vida útil L90B10	100 000 h
Carcasa	aluminio extruido, vidrio templado, aluminio fundido a alta presión
Color de la luminaria	ánodo negro B35
Rango de temperatura de trabajo	-25 ... +50



Dimensiones LxWxH	400x59x59 800x59x59 1200x59x59 1600x59x59
Montaje	mediante anclajes (debe pedirse por separado), montaje superficial, montaje superficial, sobre la superficie
Peso neto	1,2 - 3,6 [kg]



GROUNDLINE 2.0 BL LED

Aplicación:

Estaciones de tren, caminos, espacios públicos, parques

220-240V
50/60 Hz

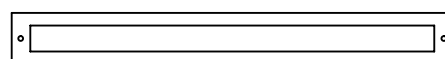


IP
67

IK
10



Potencia de la luminaria	10 - 26 [W]
Flujo luminoso de luminaria	1100 - 3600 [lm]
Eficiencia	110 - 138 [lm/W]
Temperatura de color	3000, 4000
ULOR/DLOR	100/0
Potencia	220-240V 50/60Hz
CRI	≥80
Vida útil L90B10	100 000 h
Carcasa	aluminio extruido, vidrio templado, chapa de acero inoxidable
Color de la luminaria	inox
Rango de temperatura de trabajo	-25 ... +50



Dimensiones LxWxH	460x100x114 860x100x114 1260x100x114
Montaje	sobre la superficie
Peso neto	3,65 - 9,2 [kg]



GROUNDLINE 2.0 SL LED

Aplicación:

Estaciones de tren, caminos, espacios públicos, parques

220-240V
50/60 Hz

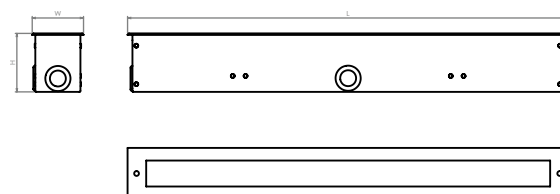


IP
67

IK
10

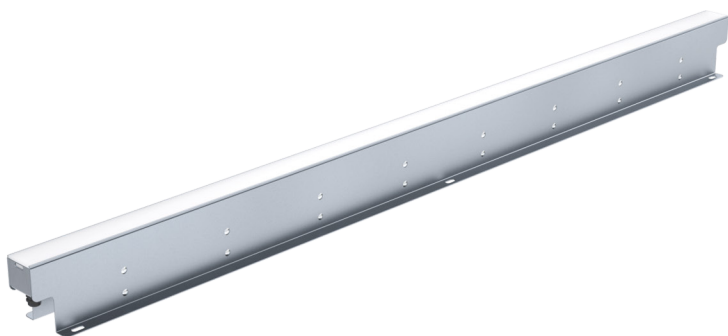


Potencia de la luminaria	10 - 26 [W]
Flujo luminoso de luminaria	1050 - 3450 [lm]
Eficiencia	105 - 133 [lm/W]
Temperatura de color	3000, 4000
ULOR/DLOR	100/0
Potencia	220-240V 50/60Hz
CRI	≥80
Vida útil L90B10	100 000 h
Carcasa	aluminio extruido, vidrio templado, chapa de acero inoxidable
Color de la luminaria	inox
Rango de temperatura de trabajo	-25 ... +50



Dimensiones LxWxH	460x100x114 860x100x114 1260x100x114
Montaje	sobre la superficie
Peso neto	3,65 - 9,2 [kg]





ARCHILINE

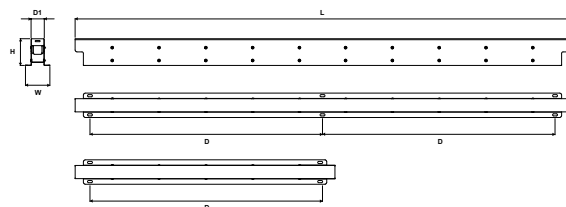
2.35 LED

Aplicación:

Estaciones de tren, caminos, carriles bici, centros comerciales, corredores, estares, exposiciones, galerías, paseo, urbanización



Potencia de la luminaria	9.9 - 24.9 [W]
Flujo luminoso de luminaria	450 - 1200 [lm]
Eficiencia	45 - 51 [lm/W]
Temperatura de color	3000, 4500
ULOR/DLOR	100/0
Potencia	24V DC
CRI	80
Vida útil L90B10	72 000 h
Carcasa	acero inoxidable
Color de la luminaria	blanco
Rango de temperatura de trabajo	-40 ... +50



Dimensiones LxWxHxD1	600x74x81x40 900x74x81x40 1200x74x81x40 1500x74x81x40
Montaje	en el piso, mediante marco de montaje (se vende por separado)
Peso neto	1,4 - 3,3 [kg]



ICE CUBE 2.0 WALL

Aplicación:

fachadas, fachadas de edificios

220-240V
50/60 Hz

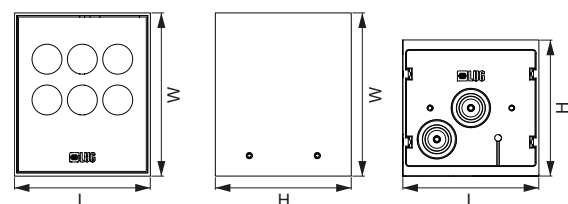


IP
65

IK
04



Potencia de la luminaria	8 - 11.1 [W]
Flujo luminoso de luminaria	280 - 1400 [lm]
Eficiencia	26 - 128 [lm/W]
Temperatura de color	2700, 3000, 4000, 5700, blue, green, red
ULOR/DLOR	100/100, 50/50
Potencia	220-240V 50/60Hz
CRI	≥80
Vida útil L90B10	50 000 h
Carcasa	aluminio fundido a alta presión
Color de la luminaria	blanco, gris, negro
Rango de temperatura de trabajo	-20 ... +50



Dimensiones LxWxH	100x120x100
Montaje	Solicitar información
Peso neto	1,4 - 1,5 [kg]



ICE CUBE 2 NT LED

Aplicación:

entechados, fachadas, fachadas de edificios

220-240V
50/60 Hz

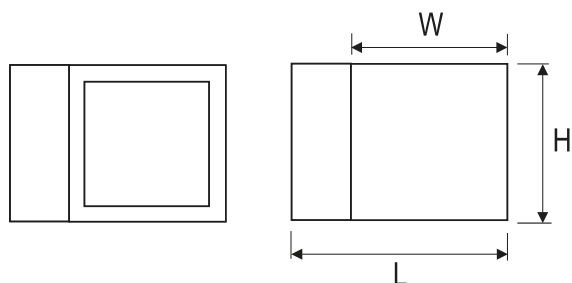


IP
54

IK
03



Potencia de la luminaria	8.5 - 11.1 [W]
Flujo luminoso de luminaria	320 - 1300 [lm]
Eficiencia	29 - 119 [lm/W]
Temperatura de color	2700, 3000, 4000, 5700, blue, green, red
ULOR/DLOR	0/100, 100/100, 50/50
Potencia	220-240V 50/60Hz
CRI	≥80
Vida útil L70B50	50 000 h
Carcasa	aluminio fundido a alta presión
Color de la luminaria	blanco, gris, negro
Rango de temperatura de trabajo	-20 ... +50



Dimensiones LxWxH	100x100x120
Montaje	directamente en el techo
Peso neto	1.6 [kg]





FRAME U LED

Aplicación:

calles, caminos, espacios públicos, parques, paseo, urbanización

220-240V
50/60 Hz

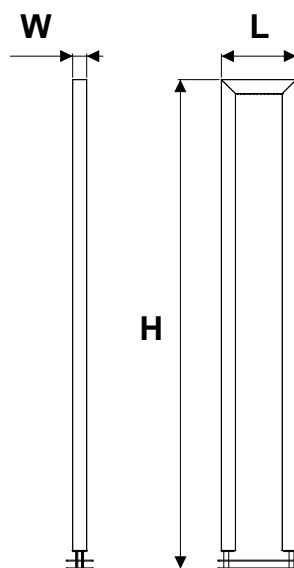


IP
65

IK
06



Potencia de la luminaria	21 - 57 [W]
Flujo luminoso de luminaria	1900 - 4400 [lm]
Eficiencia	77 - 90 [lm/W]
Temperatura de color	3000, 4000
ULOR/DLOR	0/100
Potencia	220-240V 50/60Hz
CRI	80
Vida útil L70B50	100 000 h
Carcasa	perfiles de aluminio
Color de la luminaria	gris (anoda C-31)
Rango de temperatura de trabajo	-30 ... +50



Dimensiones LxWxH	640x120x4180
Montaje	de pie en el piso
Peso neto	70 [kg]





RUNA 2.0 LED

Aplicación:

Estaciones de tren, espacios públicos, hoteles, parques, parques infantiles, paseo, urbanización, vías, áreas de estacionamiento

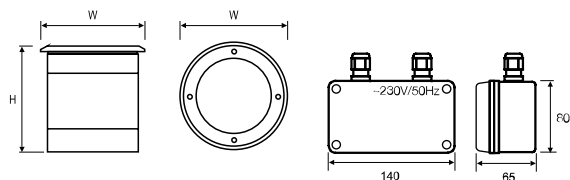
220-240V
50/60 Hz

IP
68

IK
10



Potencia de la luminaria	10 [W]
Flujo luminoso de luminaria	900 - 1250 [lm]
Eficiencia	90 - 125 [lm/W]
Temperatura de color	3000, 4000, 5700
ULOR/DLOR	100/0
Potencia	220-240V 50/60Hz
CRI	80
Vida útil L70B50	50 000 h
Carcasa	aluminio inyectado a alta presión, vidrio templado, plástico
Color de la luminaria	negro
Rango de temperatura de trabajo	-20°C ... +50°C



Dimensiones WxHxD	200x205x98
Montaje	en el piso
Peso neto	2,2 [kg]

FOCOS



PUMA



PUMA versión LONG CABLE



POWERLUG LED



POWERLUG MINI LED



CRUISER ARENA LED



Ver más
focos

www.luglightfactory.com







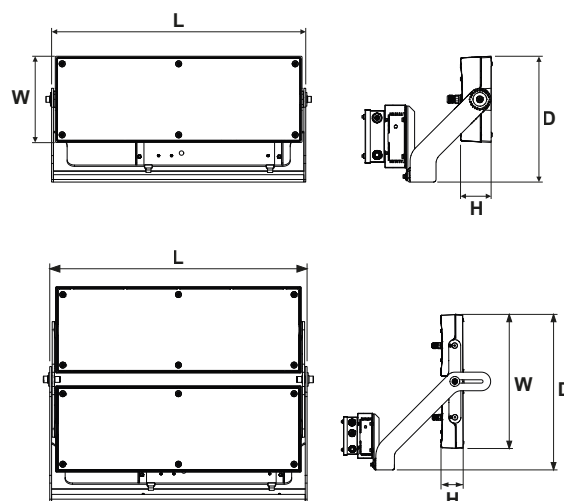
PUMA

Aplicación:

aeropuertos, iluminación de áreas, instalaciones deportivas, áreas de estacionamiento



Potencia de la luminaria	468 - 918 [W]
Flujo luminoso de luminaria	42600 - 129400 [lm]
Eficiencia	91 - 141 [lm/W]
Temperatura de color	4000, 5700
ULOR/DLOR	0/100
Potencia	220-240V 50/60Hz
CRI	70, 80, 90
Vida útil L90B10	100 000 h
Carcasa	aluminio fundido a alta presión
Color de la luminaria	aluminio
Rango de temperatura de trabajo	-40 ... +50



Dimensiones LxWxHxD	690x235x85x340 700x505x85x585
Montaje	en soporte ajustable, sobre la superficie, mediante anclajes (incluidos)
Peso neto	18 - 29 [kg]



PUMA

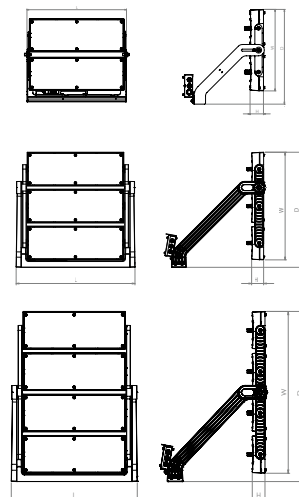
versión LONG CABLE

Aplicación:

aeropuertos, iluminación de áreas, instalaciones deportivas, áreas de estacionamiento



Potencia de la luminaria	918 - 1844 [W]
Flujo luminoso de luminaria	85400 - 258800 [lm]
Eficiencia	91 - 141 [lm/W]
Temperatura de color	4000, 5700
ULOR/DLOR	0/100
Potencia	220-240V 50/60Hz
CRI	70, 80, 90
Vida útil L90B10	100 000 h
Carcasa	aluminio fundido a alta presión
Color de la luminaria	aluminio
Rango de temperatura de trabajo	-40 ... +50



Dimensiones LxWxHxD	700x505x85x585 820x745x85x795 820x1000x85x1050
---------------------	--

Montaje	en soporte ajustable, sobre la superficie, mediante anclajes (incluidos)
---------	--

Peso neto	30 - 56,4 [kg]
-----------	----------------



POWERLUG LED

Aplicación:

almacenes, calles, fachadas, instalaciones industriales, metro, áreas de estacionamiento



220-240V
50/60 Hz

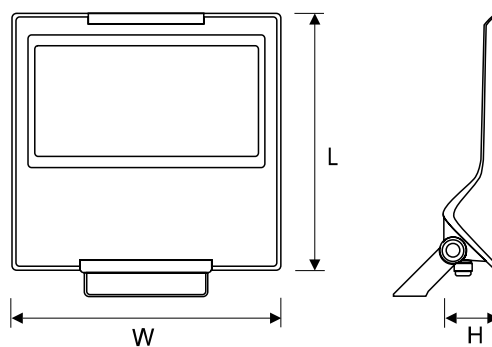


IP
65

IK
09



Potencia de la luminaria	77 - 155 [W]
Flujo luminoso de luminaria	11950 - 24400 [lm]
Eficiencia	123 - 164 [lm/W]
Temperatura de color	3000, 4000, 5700, 6500
ULOR/DLOR	0/100
Potencia	220-240V 50/60Hz
CRI	>70
Vida útil L80B10	100 000 h
Carcasa	aluminio fundido a alta presión
Color de la luminaria	gris
Rango de temperatura de trabajo	-40 ... +35



Dimensiones LxWxH	403x405x95
Montaje	en soporte ajustable, sobre la superficie
Peso neto	8,8 [kg]



CRUISER ARENA LED

Aplicación:

almacenes, centros logísticos, instalaciones deportivas, instalaciones industriales, instalación externa sin techo



220-240V
50/60 Hz

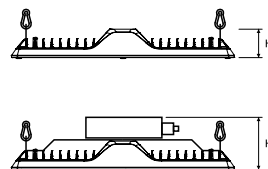
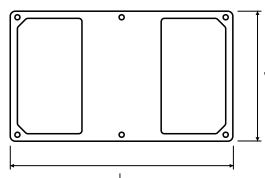


IP
66

IK
09



Potencia de la luminaria	395 - 399 [W]
Flujo luminoso de luminaria	47100 - 62000 [lm]
Eficiencia	118 - 157 [lm/W]
Temperatura de color	4000, 5700
ULOR/DLOR	0/100
Potencia	220-240V 50/60Hz
CRI	≥70, ≥80
Vida útil L80B10	100 000 h
Carcasa	aluminio fundido a alta presión
Color de la luminaria	gris
Rango de temperatura de trabajo	-40 ... +35



Dimensiones LxWxH	675x398x90 675x398x160
Montaje	suspendido, con soporte de montaje especial (bajo pedido)
Peso neto	15 - 16 [kg]

